



GEORREFERENCIAMENTO E MAPA DAS ROTAS – TRANSPORTE ESCOLAR



ROTA - 01 / ENSINO FUNDAMENTAL

Itinerário:	PARTIDA: EMBARQUE DE ALUNOS NA IGREJA CATÓLICA PRÓXIMO A YPIÓCA (P1 - KM 0); SEGUINDO PELA RUA ALVES INACIO, PELA RUA JOSE FRANCO ATÉ O LOTEAMENTO GREEN CLUB - EMBARQUE (P2 - KM 2,93); SEGUINDO PARA A AVENIDA FIRMINO CRISÓSTOMO; CE 040; ATÉ A COMUNIDADE DO CAJUEIRO DO MINISTRO; RETORNO PRÓXIMO A GRANJA AVINE - EMBARQUE (P3 - KM 6,7); SEGUINDO PELA CE 040 ATÉ O RETORNO PRÓXIMO A ENTRADA DE PINDORETAMA ENTRADA DO RESIDENCIAL PINDORETAMA 1 - EMBARQUE (P4 - KM 9,54); SEGUINDO PELA CE 040 RETONO NO SHOPPING DA MADEIRA (P5 - KM 9,95); SEGUINDO PELA AV FIRMININO CRISOSTOMO, RUA APRIGIO EPIFANIO, AV JOAQUIM CESARIO, RUA PEDRO RICARDO PARA A COMUNIDADE DE CAPONGA FUNDA PARA ESCOLA AURELINA FALCÃO - EMBARQUE/DESEMBARQUE (P6 - KM 12,22); SEGUINDO PELA RUA ABRIGIO EPIFANIO, AVENIDA VALE ALBINO; RUA RAIMUNDO OLIVEIRA; ATÉ A ESCOLA FRANCISCA HOLANDA COSTA - DESEMBARQUE (P7 - KM 13,47); SEGUINDO PARA A CE 040 ATÉ A ESCOLA PROFESSORA VERÔNICA PEREIRA DE ARAÚJO - DESEMBARQUE/EMBARQUE (P8 - KM 14,8).							
	RETORNO: EMBARQUE DE ALUNOS NA ESCOLA FRANCISCA HOLANDA COSTA (P7 - KM 0); SEGUINDO PELA RAIMUNDO OLIVEIRA; AVENIDA VALE ALBINO; RUA ABDON CORREIA LIMA, RUA PEDRO FERREIRA SEGUINDO PARA A ESCOLA AURELINA FALCÃO - DESEMBARQUE/EMBARQUE DE ALUNOS (P6 - KM 1,45); SEGUINDO PELA COMUNIDADE DE CAPONGA FUNDA RETORNO SEGUINDO PELA RUA PEDRO FERREIRA DO NASCIMENTO, AV JOAQUIM CESARIO RUA APRIGIO EPIFANIO; AV FIRMINO CRISÓSTOMO; RUA LEANDRO GOMES COSTA CE 040 ATÉ A ESCOLA PROFESSORA PEREIRA VERÔNICA DE ARAÚJO - DESEMBARQUE/ EMBARQUE (P8 - KM 3,5); SEGUINDO PELA CE 040 ATE O RETORNO DA GRANJA AVINE, DESEMBARQUE NA ENTRADA DO RESIDENCIAL PINDORETAMA 1 (P4 - KM 9,66); SEGUINDO PELA CE 040 RETONO NO SHOPPING DA MADEIRA (P5 - KM 9,95) AV CAPITAO NOGUEIRA; EM DIREÇÃO AO LOTEAMENTO GREEN CLUB - EMBARQUE (P2 - KM 11,41); DAÍ SEGUE PELA RUA JOSE FRANCO, RUA ALVES INACIO ATE O DESEMBARQUE NA IGREJA DO SITIÓ SANTA ELISA YPIÓCA (P1 - KM 14,50).							
Percurso:	29,60 km	Horário: 6:10 /12:15	Trecho Calçamento:	3,16 km	Trecho Asfalto:	22,54 Km	Trecho Carroçável:	3,90 km
Percurso:	29,00 km	Horário: 11:00 /17:00	Trecho Carroçável:	3,16 km	Trecho Calçamento:	21,94 Km	Trecho Asfaltado:	3,90 km
Percurso diário:	58,60 km				Turno:	Manhã/Tarde		

	COORDENADAS UTM	COORDENADAS GEODÉSICA
INICIO	578042,17m E	
	9556299,67 m N	
FINAL	576437,25m E	
	9554709,48m N	

MANHÃ/TARDE – IDA E VOLTA



[Handwritten signature]



Paradas para embarque e desembarque de alunos – coordenadas em UTM

INICIO	P2	P3	P4	P5	P6	P7	FINAL/P8
578042,17m E	576417,19m E	574375,03m E	575945,96m E	575934,80mE	577486,32m E	577451,45m E	576437,25m E
9556299,67 m N	9555901,95 m N	9557505,34 m N	95554955,48 m N	9554952,32m N	9555263,01m N	9554445,68m N	9554709,48m N





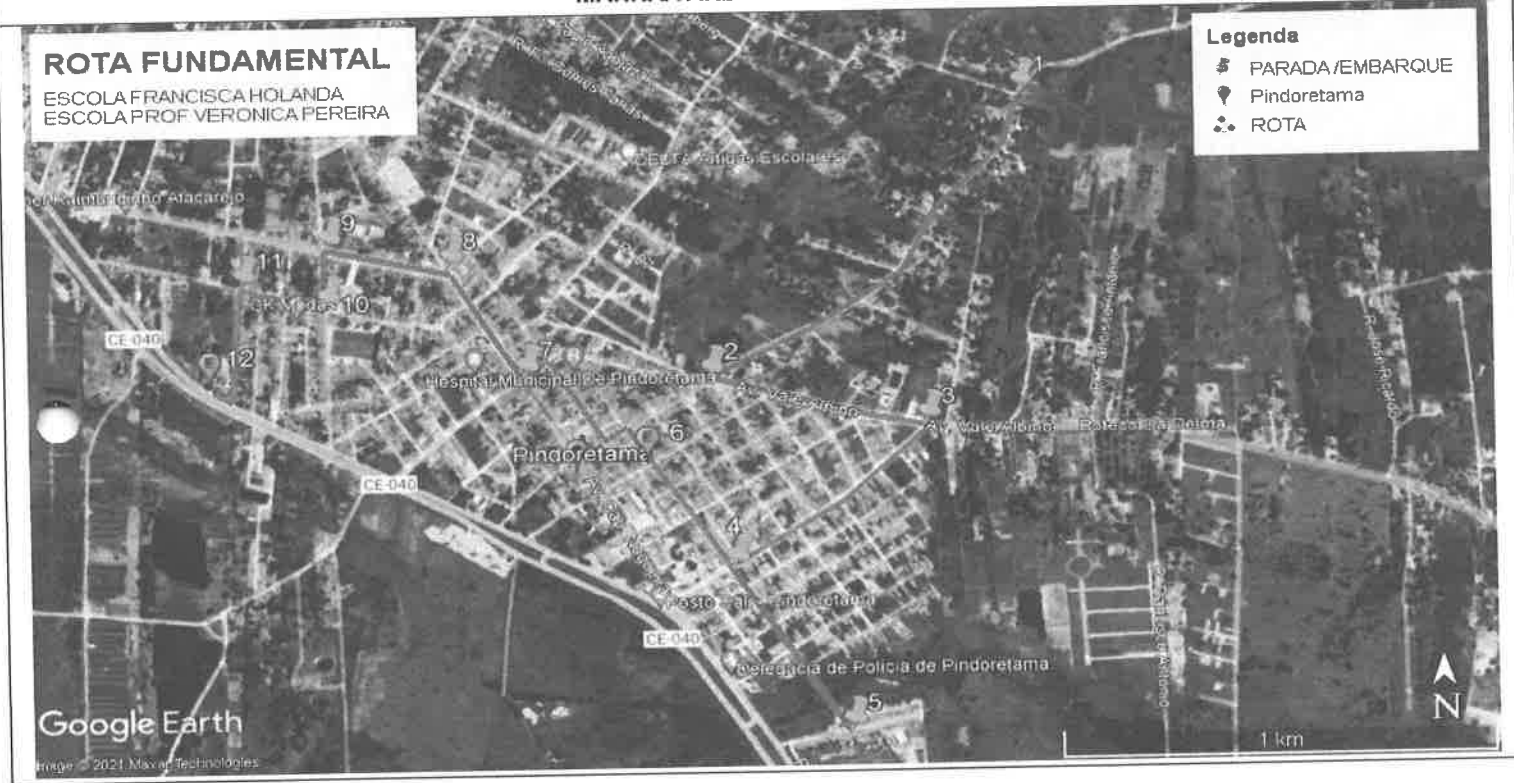
ROTA - 02 / ENSINO FUNDAMENTAL

Itinerário:
PARTIDA: EMBARQUE DE ALUNOS NA COMUNIDADE DE BAIXINHA VELHA (P1- KM 0); SEGUINDO PELA AVENIDA VAGAL ALBINO - EMBARQUE (P2 - KM 1,10); SEGUINDO PELA AVENIDA DEPUTADO JOSÉ QUEIROZ FERREIRA - EMBARQUE (P3 - KM 1,79); SEGUINDO PELA RUA PADRE EDILSON SILVA - EMBARQUE (P4- KM 2,28); SEGUINDO PARA A CRECHE OTON OTONI "Conjunto Habitacional" - EMBARQUE DE ALUNOS (P5 - KM 2,75); SEGUINDO PARA A ESCOLA FRANCISCA HOLANDA COSTA - DESEMBARQUE E EMBARQUE (P6 - KM 3,60); SEGUINDO PELA AV CAPITAO NOGEURIA (P7-KM4,10) AV FIRMINO CRISOSTOMO(P8 KM-4,45) SEGUINDO PELA RUA LEANDRA GOMES COSTA (P9 KM -4,75); RUA TITO FERREIRA (P10 - KM4,90) RUA OTON OTONI GOMES (P11 - KM5,15) ATE A ESCOLA PROFESSORA VERÔNICA PEREIRA DE ARAÚJO - DESEMBARQUE (P12 - KM 5,50);
RETORNO: EMBARQUE DE ALUNOS NA ESCOLA PROFESSORA VERÔNICA PEREIRA DE ARAÚJO (P12 - KM 0); SEGUINDO PELA RUA OTON OTONI GOMES (P11 - KM 0,35),SEGUINDO PELA RUA TITO FERREIRA (P10 - KM 0,60), SEGUINDO PELA RUA LEANDRA GOMES COSTA (P9 - 0,75), EM SEGUIDA PELA AVENIDA CAPITAO NOGUEIRA (P8 - KM 1,05) EM SEGUIDA PELA AV CAPITAO NOGUEIRA (P7 KM 1,40) DAI SEGUE EM DIREÇÃO A ESCOLA FRANCISCA HOLANDA (P6 - KM 1,90) SEGUINDO PELA RUA PEDRE EDILSON ATE O CONJUNTO HABITACIONAL (P5 - KM 2,75), RETORNA O RETORNO EM DIREÇÃO A AV DEP JOSE DE QUEIROZ (P3 - KM 3,85) DESTE SEGUEM EM DIREÇÃO A COMUNIDADE DE BAIXINHA VELHA (P1- 5,50)

Percurso:	10,50 km	Horário: 6:10 /12:15	Trecho Calçamento	0,50 km	Trecho Asfalto:	10,00 Km	Trecho Carroçável:	0,00 km
Percurso:	10,50 km	Horário: 11:00 /17:00	Trecho Carroçável	0,50 km	Trecho Calçamento:	10,00 Km	Trecho Asfaltado:	0,00 km
Percurso diário:	21,00 km				Turno:	Manhã/Tarde		

	COORDENADAS UTM	COORDENADAS GEODÉSICA
INICIO	578336,12m E	
	955455,54m N	
FINAL	576425,52m E	
	9554664,64m N	

MANHÃ/TARDE – IDA E VOLTA



Paradas para embarque e desembarque de alunos – coordenadas em UTM

INICIO	P2	P3	P4	P5	P6	P7	P8
578336,12m E	577595,61m E	578105,079m E	577645,62mE	577917,01m E	577455,93m E	577161,48m E	576977,29mE
955455,54m N	9554671,796m N	9554545,18m N	9554165,99m N	9553734,42m N	9554449,28m N	9554679,60m N	9554977,33m N
P9	P10	P11	P12				
576688,17m E	576689,92m E	576487,94m E	576425,52m E				
9555031,77m N	9554870,35m N	9554928,09mN	9554664,64m N				



ROTA – 03 / ENSINO FUNDAMENTAL

Itinerário:	PARTIDA: EMBARQUE DE ALUNOS NA COMUNIDADE DE BAIXINHA VELHA (P1- KM 0); ; SEGUINDO PELA AVENIDA VARE ALBINO - EMBARQUE (P2 - KM 1,10); SEGUINDO ATE A AV PEDRO FERREIRA ATE (P3 - KM 1,55), SEGUINDO POR ESTE ATE A ESCOLA AURELINA FALCAO (P4 - KM 2,05), DAI SEGUE POR ESTA A ENTRADA DA AV PAULO YAMAZAKI (P5 - KM 2,25), DAI FAZ O RETORNO E SEGUI ATE A AV JOAQUIM CESARIO DE MENEZES (P6 - KM 2,70) DESTA SEGUE EM DIREÇÃO A AVENIDA FIRMINO CRISOSTOMO (P7- KM 3,10) DAI SEGUE EM DIREÇÃO A RUA LENDRA GOMES COSTA (P8 - KM3,50), DESTE SEGUE EM DIREÇÃO A CE 40 (P9- KM 4,0) AI SEGUE POR ESTA EM DIREÇÃO A ESCOLA FRANCISCA HOLNADA COSTA (P10 - KM 4,35), DESTE SEGUE EM DIREÇÃO A AV FIRMINO CRISOSTOMO (P11 - KM 5,05), SEGUINDO DAI EM DIREÇÃO A ESCOLA FRANCISCA HOLANDA COSTA (P12 - 6,85).							
	RETORNO: EMBARQUE NA ESCOLA FRANCISCA HOLANDA COSTA (P12 -KM 0) SEGUINDO EM DIREÇÃO A AV FIRMINO CRISOSTOMO EM SEGUINDO PARA A ESCOLA PROFESSORA VERONICA (P10 - KM 1,80) DAI SEGUE EM DIREÇÃO A AV FIRMINO CRISOSTOMO (P7 - 3,60KM) DESTE SEGUE EM DIREÇÃO A ESCOLA AURELINA FALCAO (P4 - KM 4,40) DAI FAZ O RETORNO NA AV PAULO YAMAZAKI (P5 - KM 4,50) SEGUINDO ATE A COMUNIDADE DA BAIXINHA VELHA (P1 - KM 6,85)							
Percurso:	13,70 km	Horário: 6:10 /12:15	Trecho Calçamento	0,40 km	Trecho Asfalto:	13,30 Km	Trecho Carroçável:	0,00 km
Percurso:	13,70 km	Horário: 11:00 /17:00	Trecho Carroçável	0,40 km	Trecho Calçamento:	13,30 Km	Trecho Asfaltado:	0,00 km
Percurso diário:	27,40 km				Turno:	Manhã/Tarde		

	COORDENADAS UTM	COORDENADAS GEODÉSICA
INICIO	578336,12m E 955455,54m N	
FINAL	577455,93m E 9554449,28m N	



Paradas para embarque e desembarque de alunos – coordenadas em UTM							
INICIO	P2	P3	P4	P5	P6	P7	P8
578336,12m E	577595,61m E	577207,62m E	577482,55mE	577564,45m E	577318,96m E	576977,29m E	576688,17mE
955455,54m N	9554671,796m N	9554841,22m N	9555274,72m N	9555428,30m N	9555016,77m N	9554977,33m N	9555031,77m N
P9	P10	P11	P12				
576707,19m E	576425,52m E	576977,29m E	577455,93m E				
9554496,58m N	9554664,64m N	9554977,339mN	9554449,28m N				



ROTA - 04 / ENSINO FUNDAMENTAL

Itinerário:	EMBARQUE DE ALUNOS NA COUNIDADE DE BARROÇÃO II (P1 -KM 0); SEGUINDO EM DIREÇÃO AO BARROÇÃO I (P2 - KM 1,31), SEGUINDO ATE A CE 040 (P3 - KM 1,31), SEGUINDO PELA CE 040 ATE O RETORNO DA DELEGACIA (P4 - KM 2,64); DAI SEGUINDO ATE A ESCOLA FRANCISCA HOLANDA COSTA DESEMBARQUE DE ALUNOS (P5 - KM 3,50) , DESTE SEGUE PELA RUA PADRE EDILSON, RUA ODILIO MAIA ATE A AV CAPITAO NOGUEIRA (P6 - KM 3,74), SEGUINDO ATE A AV FIRMINO CRISOSTOMO (P7- KM4,32), SEGUINDO ATE A RUA LEANDRO GOMES COSTA (P8 - KM 4,63), DAI SEGUE ATE O DESEMBARQUE DO ALUNO NA ESCOLA PROF VERONICA (P9 - KM 5,51).							
Percurso:	11,02 km	Horário: 6:10 /12:15	Trecho Calçamento	0,30 km	Trecho Asfalto:	7,72 Km	Trecho Carroçável:	3,00 km
Percurso:	11,88 km	Horário: 11:00 /17:00	Trecho Carroçável	0,30 km	Trecho Calçamento:	8,58 Km	Trecho Asfaltado:	3,00 km
Percurso diário:	22,90 km				Turno:	Manhã/Tarde		

	COORDENADAS UTM	COORDENADAS GEODÉSICA
INICIO	575491,02m E 9554174,46m N	
FINAL	576427,65mE 9554658,08m N	

Manhã/Tarde – ida e volta



Paradas para embarque e desembarque de alunos – coordenadas em UTM

INICIO	P2	P3	P4	P5	P6	P7	P8
575491,02m E	576523,47m E	576808,84m E	577695,38m E	577462,83m E	577290,02m E	576975,02m E	576681,67m E
9554174,46m N	9554093,45m N	9554421,57m N	9553754,96mN	9554448,25mN	9554469,17mN	9554984,27m N	9555023,27mN
FINAL/P9							
576427,65m E							
9554658,08m N							

Handwritten signatures and initials.



ROTA – 05 / ENSINO FUNDAMENTAL

Itinerário:	EMBARQUE DE ALUNOS NA AV DEPUTADO JOSE QUEIROS (P1 - KM 0), SEGUINDO EM DIREÇÃO A AV VALE ALBINO (P2 - KM 0,75), SEGUINDO PELA AV VALE ALBINO PASSANDO PELO LOT SAGRADA FAMÍLIA (P3 - KM1,33), SEGUINDO DAI E EMBARCANDO O ALUNO NA ENTRADA DO LI (P4 - KM 1,83), SEGUINDO DAI E EMBARCANDO ALUNO PROXIMO AO POSTO SP (P5 - KM 2,62) SEGUINDO PARA O DESEMBARQUE ESCOLA JOSE QUEIROZ FERREIRA (P6 -KM3,55), SEGUINDO PARA O EMBARQUE DE ALUNO NO GINASIO/PSF PRATIUS I (P7 - KM 4,70), SEGUINDO PARA O DESEMBARQUE DE ALUNO NA ESCOLA OLGA VALE ALBINO (P8 - KM 5,10), SEGUINDO PARA EMBARQUE DE ALUNO NO PSF II (P9 - KM 5,40) SEGUINDO ATE A PRACA DO PRATIUS II NA AV VALE ALBINO (P10 - KM 6,17) DAI SEGUE ATE O LOCAL DITO COMO ALDEIA (P11 - KM 6,67), FAZENDO O RETORNO E ATE A ESCOLA OLGA VALE (P8 - KM 8,18), SEGUINDO ATE O DESEMBARQUE FINAL NA ESCOLA JOSE QUEIROZ FERREIRA (P 6 - KM9,70)							
Percurso:	19,40 km	Horário: 6:10 /12:15	Trecho Calçamento	1,20 km	Trecho Asfalto:	18,20 Km	Trecho Carroçável:	0,00 km
Percurso:	19,40 km	Horário: 11:00 /17:00	Trecho Carroçável	1,20 km	Trecho Calçamento:	18,20 Km	Trecho Asfaltado:	0,00 km
Percurso diário:	38,80 km				Turno:	Manhã/Tarde		

	COORDENADAS UTM	COORDENADAS GEODÉSICA
INICIO	577517,09m E	
	9554082,68m N	
FINAL	580792,26m E	
	9553944,65m N	

MANHÃ/TARDE – IDA E VOLTA



Paradas para embarque e desembarque de alunos – coordenadas em UTM

INICIO	P2	P3	P4	P5	P6	P7	P8
577517,09m E	578106,59m E	578733,72m E	579175,58m E	579898,70m E	580792,26m E	581316,05m E	582309,44m E
9554082,68m N	9554545,31m N	9554523,30m N	9554368,09m N	9554075,59m N	9553944,65m N	9553788,74m N	9553639,50m N
P9	P10	P11	FINAL/P6				
582473,91m E	583222,08m E	583865,02m E	580792,26m E				
9553783,74 N	9553802,24m N	9553899,52m N	9553944,65m N				

Handwritten signatures and initials.



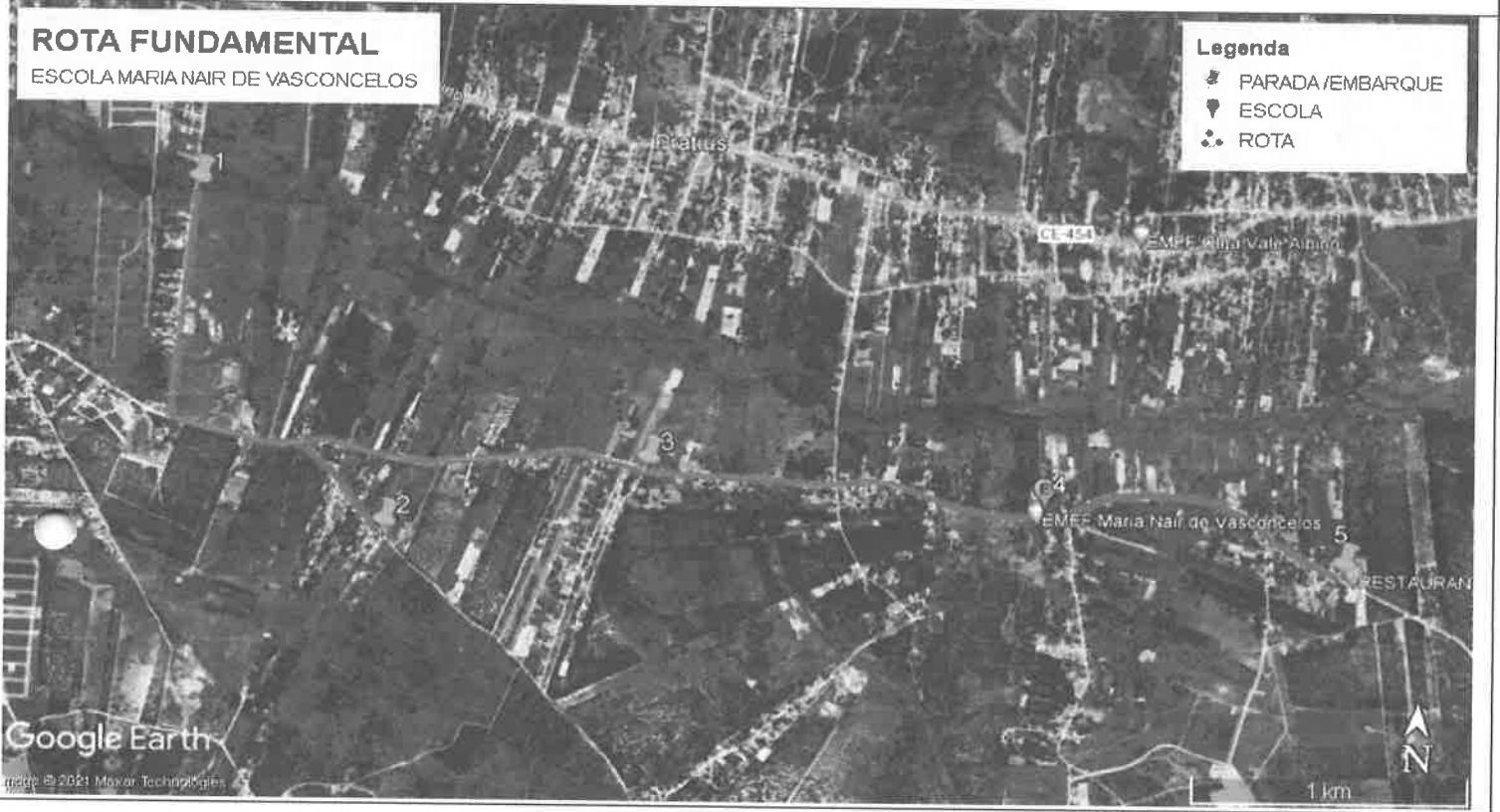
ROTA – 06 / ENSINO FUNDAMENTAL

Itinerário: PARTIDA: LOTEAMENTO SAGRADA FAMILIA (P1 - KM0), SEGUINDO EM DIREÇÃO A COMUNIDADE DE ALAGADICO SECO (P2 - KM 1,79), RETORNA EM DIREÇÃO A COMUNIDADE DE CANINDES PASSANDO PELO PSF DO COQUEIRO (P3 - KM 3,78), SEGUINDO EM DIREÇÃO A ESCOLA MARIA NAIR (P4 - KM 6,68), SENDO EM DIREÇÃO A LOCALIDADE DE COQUEIRO DO ALAGADICO - PEDRO DE SOUSA (P5 - KM 6,35), FAZ-SE O RETORNO E VOLTA EM DIREÇÃO A ESCOLA MARIA NAIR DE VASCONCELOS (P7- KM 7,55)
RETORNO: PARTINDO DA ESCOLA MARIA NAIR (P4-- KM 0) EM DIREÇÃO A LOCALIDADE DE COQUEIRO DO ALAGAMAR (PEDRO DE SOUSA (P5 - KM 1,58), FAZENDO O RETORNO E VOLTANDO PARA A ESCOLA MARIA NAIR (P4 - KM 3,16), DAI SEGUINDO EM DIREÇÃO A COMUNIDADE DE CANINDES (P3 - KM 4,66), SEGUINDO DAI EM DIREÇÃO AO ALAGADICO SECO (P2 - 6,46), DAI RETORNO PARA O LOTEAMENTO SAGRADA FAMILIA (P1 - KM 7,55)

Percurso:	15,10 km	Horário: 6:10 /12:15	Trecho Calçamento	0,00 km	Trecho Asfalto:	6,38 Km	Trecho Carroçável:	8,72 km
Percurso:	15,10 km	Horário: 11:00 /17:00	Trecho Carroçável	0,00 km	Trecho Calçamento:	6,38 Km	Trecho Asfaltado:	8,72 km
Percurso diário:	30,20 km			Turno:	Manhã/Tarde			

	COORDENADAS UTM	COORDENADAS GEODÉSICA
INICIO	578806,74m E	
	9553661,19m N	
FINAL	581236,00m E	
	9552624,10mN	

MANHÃ/TARDE – IDA E VOLTA



Paradas para embarque e desembarque de alunos – coordenadas em UTM						
INICIO	P2	P3	P4	P5	FINAL/P4	
578806,74m E	579580,80m E	580829,76m E	581236,00m E	583090,98m E	581236,00m E	
9553661,19m N	9552328,66m N	9552633,61m N	9552624,10mN	9552330,42mN	9552624,10mN	



ROTA – 07 / ENSINO FUNDAMENTAL

Itinerário:	PARTIDA: EMBARQUE NA COMUNIDADE DO COQUEIRINHO (P1 - KM0), SEGUINDO EM DIREÇÃO A ESTRADA DO COQUEIRINHO (P2 - KM 1,65), SEGUINDO NESTA EM DIREÇÃO A ESCOLA MARIA NAIR DE VASCONCELOS (P3 - KM 2,50) DESEMBARQUE. RETORNO: EMBARQUE NA ESCOLA MARIA NAIS VASCONCELOS (P3-KM 0) SEGUINDO EM DIREÇÃO A COMUNIDADE DE COQUEIRINHO (P2 - KM 0,85) SEGUINDO PARA O DESEMBARQUE NA COMUNIDADE DO COQUEIRINHO (P3 - KM 2,50)							
Percurso:	5,00 km	Horário: 6:10 /12:15	Trecho Calçamento	0,00 km	Trecho Asfalto:	1,60 Km	Trecho Carroçável:	3,40 km
Percurso:	5,00 km	Horário: 11:00 /17:00	Trecho Carroçável	0,00 km	Trecho Calçamento:	1,60 Km	Trecho Asfaltado:	3,40 km
Percurso diário:	10,00 km				Turno:	Manhã/Tarde		

	COORDENADAS UTM	COORDENADAS GEODÉSICA
INICIO	580797,80m E 9551456,02m N	
FINAL	581236,00m E 9552624,10mN	

MANHÃ/TARDE – IDA E VOLTA



Paradas para embarque e desembarque de alunos – coordenadas em UTM

INICIO	P2	P3				
580797,80m E	581236,00m E	581236,00m E				
9551456,02m N	9552624,10m N	9552624,10mN				

[Handwritten signature]
[Handwritten initials]



ROTA – 08 / ENSINO FUNDAMENTAL

Itinerário:	EMBARQUE NA RUA JANJAO RICARDO (P1-KM0), SEGUINDO EM DIREÇÃO AO ALAGADIÇO SECO (P2 - KM 1,74), FAZENDO O RETORNO E SEGUINDO EM DIREÇÃO AO SÍTIO GOIANA, ESTRADA DO LIXAO (P3 - KM 3,44), SEGUINDO PELA ESTRADA DO LIXAO INDO PARA A COMUNIDADE DO RODEADOR (P4 - KM 5,12), SEGUINDO DESTA PARA COMUNIDADE DO RODEADOR (P5 - KM 5,74), FAZENDO O RETORNO SEGUINDO NO SENTIDO DA CE 040 (P6 - KM 7,27) DAI PEGA A CE 040 ATE O RETORNO EM PINDORETMA NO (P7 - KM 10,00) SEGUINDO EM DIREÇÃO A ENTRADA DO SÍTIO RIBEIRO (P8 - KM 11,48) DAI SEGUE EM DIREÇÃO A COMUNIDADE DO RIBEIRO ATE O (P9 - KM 12,28) SEGUINDO DAI EM DIREÇÃO A COMUNIDADE DO ARAUJO I, ATE A ESCOLA FRANCISCO RAIMUNDO DE OLIVEIRA DESEMBARQUE/EMBARQUE DE ALUNOS (P10 - KM), DESTE SEGUE EM DIREÇÃO A IGREJA DO SÍTIO EMA (P11 - KM 15,4), SEGUINDO EM DIREÇÃO A ESCOLA CAMILO JOSE ANSELMO SÍTIO EMA (P12 - KM 15,45)							
Percurso:	30,90 km	Horário: 6:10 /12:15	Trecho Calçamento	0,60 km	Trecho Asfalto:	8,50 Km	Trecho Carroçável:	21,80 km
Percurso:	26,48 km	Horário: 11:00 /17:00	Trecho Carroçável	0,60 km	Trecho Calçamento:	4,00 Km	Trecho Asfaltado:	21,80 km
Percurso diário:	42,16 km				Turno:	Manhã/Tarde		

	COORDENADAS UTM	COORDENADAS GEODÉSICA
INICIO	578796,91m E	
	9553559,64m N	
FINAL	577991,19m E	
	9552018,41m N	

MANHÃ/TARDE – IDA



[Handwritten signature]



MANHÃ/TARDE – VOLTA

ROTA FUNDAMENTAL-REGRESSO

ESCOLA CAMILO JOSÉ
ESCOLA FRANCISCO RAIMUNDO DE OLIVEIRA

Legenda

- ESCOLA
- PARADA ENTRADA
- ROTA



Paradas para embarque e desembarque de alunos – coordenadas em UTM

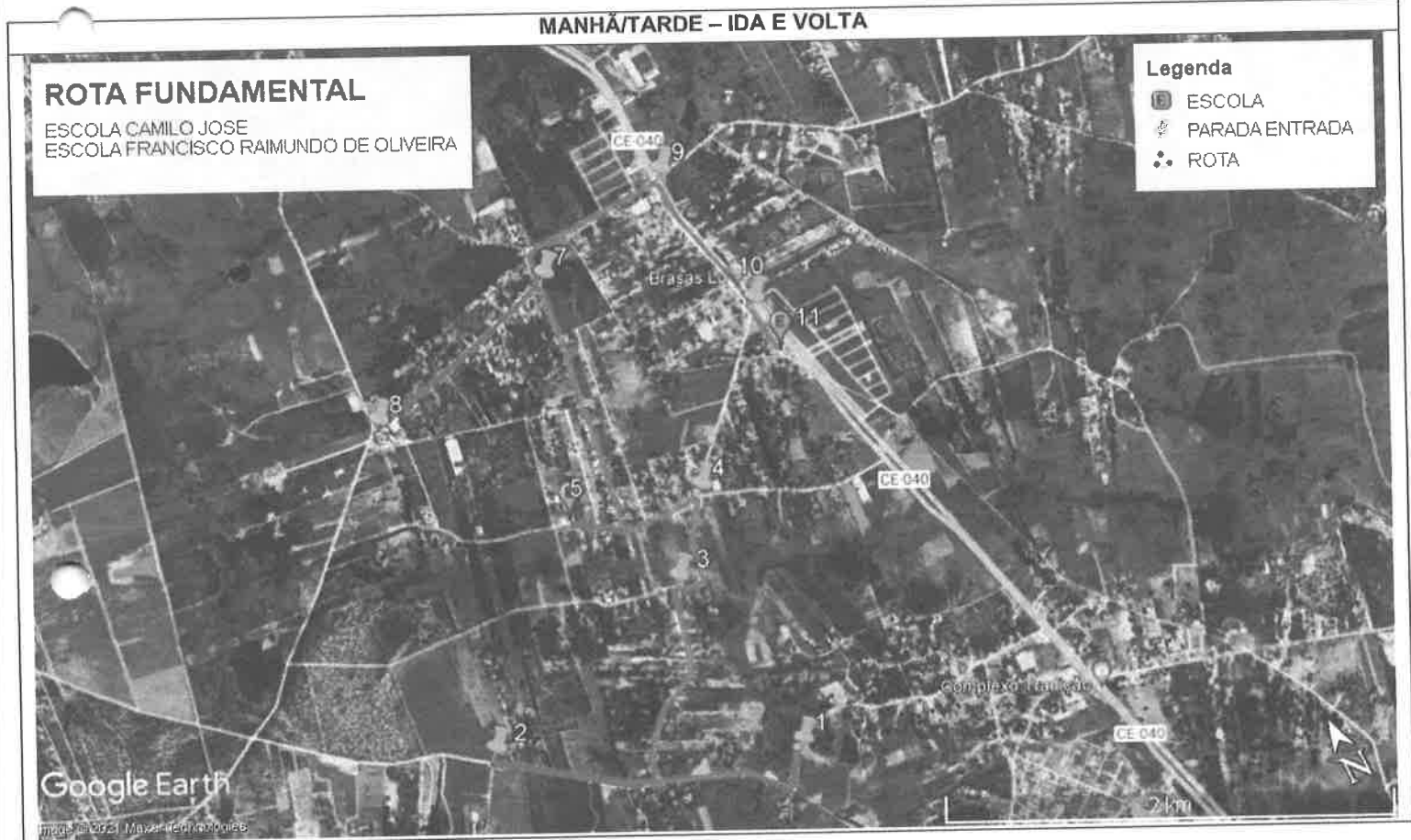
INICIO	P2	P3	P4	P5	P6	P7	P8
578796,91m E	579594,07m E	578163,19m E	578837,04m E	579277,11m E	57100,69m E	577216,79m E	577844,88m E
9553559,64m N	9552326,04m N	9553012,22m N	9551526,90m N	9551177,46m N	9551828,13m N	9554205,00m N	9552942,85m N
P9	P10	P11	FINAL/P12				
577167,63m E	576796,60m E	577958,95m E	577991,19m E				
9552752,60m N	9551750,96m N	9552248,40m N	9552018,41m N				



ROTA - 09 / ENSINO FUNDAMENTAL

Itinerário:	EMBARQUE NA LAGOA DO QUINCO (P1 - KM 0), PARTINDO EM DIREÇÃO AO ARAUJO II, NO HARAS (P2 - KM 1,54) RECORRENDO A ESTRADA DO SÍTIO ARAUJO I (P4 - KM 3,75) SEGUINDO A O ARAUJO II (P3 - KM 3,23) DESTE SEGUE EM DIREÇÃO A ESTRADA DO SÍTIO ARAUJO I (P4 - KM 3,75) SEGUINDO DAI NO SENTIDO DA ESCOLA FRANCISCO RAIMUNDO DE OLIVEIRA (P5 - KM 4,35) FAZ O DESEMBARQUE E O RETORNO EM DIREÇÃO A ESTRADA DO ARAUJO I E COMUNIDADE DO RIBEIRO (P6 - KM 4,60) DAI SAI PELA ESTRADA EM DIREÇÃO A COMUNIDADE DO RIBEIRO (P7 - KM 5,77) SEGUINDO NA ESTRADA DO RIBEIRO EM DIREÇÃO A COMUNIDADE DO MARINHO (P8 - KM 6,77) FAZ O RETORNO E SEGUE PELA ESTRADA DO RIBEIRO ATE A CE 040 (P9 - KM 8,54) DAI SEGUE PELA CE 040 ATE A IGREJA DO SÍTIO EMA (P10 - KM 9,20) SEGUINDO PARA A ESCOLA CAMILO JOSE ANSELMO (P11 - KM 9,50KM))							
Percurso:	19,00 km	Horário: 6:10 /12:15	Trecho Calçamento	0,40 km	Trecho Asfalto:	2,00 Km	Trecho Carroçável:	16,60 km
Percurso:	19,00 km	Horário: 11:00 /17:00	Trecho Carroçável	1,10 km	Trecho Calçamento:	0,00 Km	Trecho Asfaltado:	17,90 km
Percurso diário:	38,00 km			Turno:		Manhã/Tarde		

	COORDENADAS UTM	COORDENADAS GEODÉSICA
INICIO	577236,83m E	
	9550379,68m N	
FINAL	577991,19m E	
	9552018,41m N	



Paradas para embarque e desembarque de alunos – coordenadas em UTM							
INICIO	P2	P3	P4	P5	P6	P7	P8
577236,83m E	575993,67m E	577076,40m E	577350,16m E	576796,60mE	577000,40m E	577167,63m E	576216,87m E
9550379,68m N	9550936,00m N	955124,36m N	9551589,64mN	9551750,96mN	9551608,58mN	9552752,60mN	9552503,30m N
P9	P10	FINAL/P11					
577844,88m E	577958,95m E	577991,19m E					
9552942,85m N	9552248,40m N	9552018,41mN					



ROTA – 10 / ENSINO FUNDAMENTAL

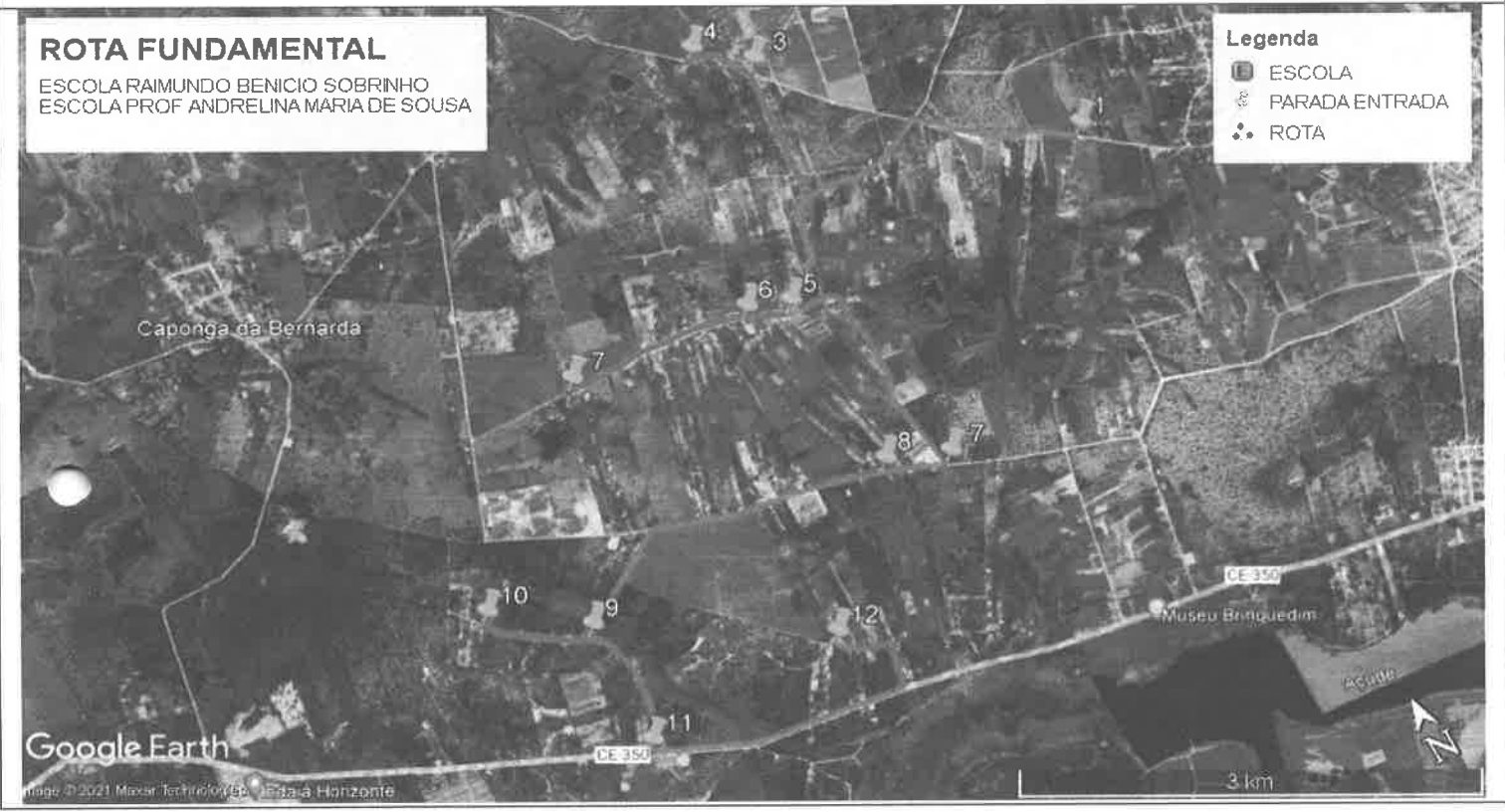
Itinerário:

SAINDO DO HARAS (P1 - KM 0) NA ESTRADA DO ARAUJO II EM DIREÇÃO A ESTRADA DA CAPONGUINHA PASSANDO PELA BARRINHA (P2 - KM 1,99) DESTA SEGUE EM DIREÇÃO AO SÍTIO LIMA ATÉ A ESTRADA DO LIMA (P3 - KM 2,95) DAI SEGUE EM DIREÇÃO A CRECHE DO SÍTIO LIMA (P4 - 3,39) RETORNANDO PELA ESTRADA DA CAPONGUINHA ATÉ A QUADRA DA CAPONGUINHA (P5 - 5,68) SEGUINDO ATÉ O EMBARQUE DA ESCOLA RAIMUNDO BENICIO SOBRINHO, SEGUINDO PARA EMBARQUE DE ALUNO NA ESTRADA DA CAPONGUINHA ATÉ A GRANJA (P6 - 7,24) RETORNANDO EM DIREÇÃO A ESCOLA RAIMUNDO BENICIO SOBRINHO DESEMBARQUE (P5 - KM 8,50), SEGUINDO PELA ESTRADA DA CAPONGUINHA ATÉ A ESTRADA DA PEDRINHAS (P7 - KM 10,54), SEGUINDO PELA ESTRADA DA PEDRINHA PARANDO NA IGREJA (P8 - KM 10,97), SEGUINDA DAI PARA A COMUNIDADE DAS FORQUILHAS ATÉ O (P9 - KM 13,38, SEGUINDO PELA ESTRADA DA FORQUILHA ATÉ O RETORNO FEITO NO (P10 - KM 14,15) RETORNANDO PELA ESTRADA DA FORQUILHA ATÉ A COMUNIDADE DA VILA DO CRUZEIRO NA ESTRADA DA COLUNA (P11 - KM 15,85) DA SEGUE PELA ESTRADA DA COLUNA SEGUINDO PELA ESTRADA DA MINHOCAS ATÉ A ESCOLA PROF VERONICA (P12 - KM 18,35)

Percurso:	36,70 km	Horário: 6:10 /12:15	Trecho Calçamento	4,00 km	Trecho Asfalto:	3,48 Km	Trecho Carroçável:	29,22 km
Percurso:	36,70 km	Horário: 11:00 /17:00	Trecho Carroçável	4,00 km	Trecho Calçamento:	3,48 Km	Trecho Asfaltado:	29,22 km
Percurso diário:	73,40 km				Turno:	Manhã/Tarde		

	COORDENADAS UTM	COORDENADAS GEODÉSICA
INICIO	575993,67m E 9550936,00m N	
FINAL	572950,72m E 9548510,68m N	

MANHÃ/TARDE – IDA E VOLTA



Paradas para embarque e desembarque de alunos – coordenadas em UTM							
INICIO	P2	P3	P4	P5	P6	P7	P8
575993,67m E	574264,08m E	574332,41m E	573995,16m E	573741,72mE	573464,74m E	572089,89m E	573778,36m E
9550936,00m N	9551366,65m N	9552313,76m N	9552581,16mN	9550699,41mN	9550824,00mN	9550869,77mN	9549449,49m N
P9	P10	P11	FINAL/P12				
571555,03m E	570948,13m E	571561,16m E	572950,72m E				
954924,07m N	9549740,02mN	9548364,01mN	9548510,68mN				



ROTA - 11 / ENSINO FUNDAMENTAL

Itinerário:	EMBARQUE DE ALUNOS NA COMUNIDADE DE ALTO ALEGRE (P1 - KM 0); SEGUINDO PELA CE 350 ESTRADA DA COXINA EM DIREÇÃO A COMUNIDADE DE MINHOCAS - PASSADO NO ENGENHO EMBARQUE (P2 - KM 2,0); SEGUINDO PARA A ESCOLA PROFESSORA ANDRELINA MARIA DE SOUSA NA COMUNIDADE DE SÍTIO MINHOCAS - DESEMBARQUE/EMBARQUE (P3 - KM 3,94); SEGUINDO PARA A COMUNIDADE DE PREAOCA - EMBARQUE (P4- KM 5,6); SEGUINDO PARA O POSTO DE SAÚDE NA COMUNIDADE DE FORQUILHA E SEGUINDO PARA A VILA DO CRUZEIRO - EMBARQUE (P5 - KM 7,75); SEGUINDO PARA A COMUNIDADE DE PEDRINHAS - EMBARQUE NA IGREJA CATÓLICA DA COMUNIDADE DE PEDRINHAS - EMBARQUE (P6- KM 10,6); SEGUINDO EM DIREÇÃO A COMUNIDADE DA CAPONGUINHA PARA A ESCOLA RAIMUNDO BENÍCIO SOBRINHO - DESEMBARQUE (P7 - KM 13,62).							
Percurso:	27,24 km	Horário: 6:10 /12:15	Trecho Calçamento:	3,20 km	Trecho Asfalto:	6,10 Km	Trecho Carroçável:	17,94 km
Percurso:	27,24 km	Horário: 11:00 /17:00	Trecho Carroçável:	3,20 km	Trecho Calçamento:	6,10 Km	Trecho Asfaltado:	17,94 km
Percurso diário:	54,48 km				Turno:	Manhã/Tarde		

	COORDENADAS UTM	COORDENADAS GEODÉSICA
INICIO	575365,06m E 9548792,61m N	
FINAL	573464,74m E 9550824,00m N	

MANHÃ/TARDE – IDA E VOLTA



Paradas para embarque e desembarque de alunos – coordenadas em UTM

INICIO	P2	P3	P4	P5	P6	FINAL/P7
575365,06m E	574368,71m E	572950,72m E	571561,16m E	570806,40mE	573778,40m E	573464,74m E
9548792,61m N	9547815,03m N	9548510,68m N	9548364,01mN	9549558,79mN	9549449,49mN	9550824,00mN

Handwritten signatures and initials.

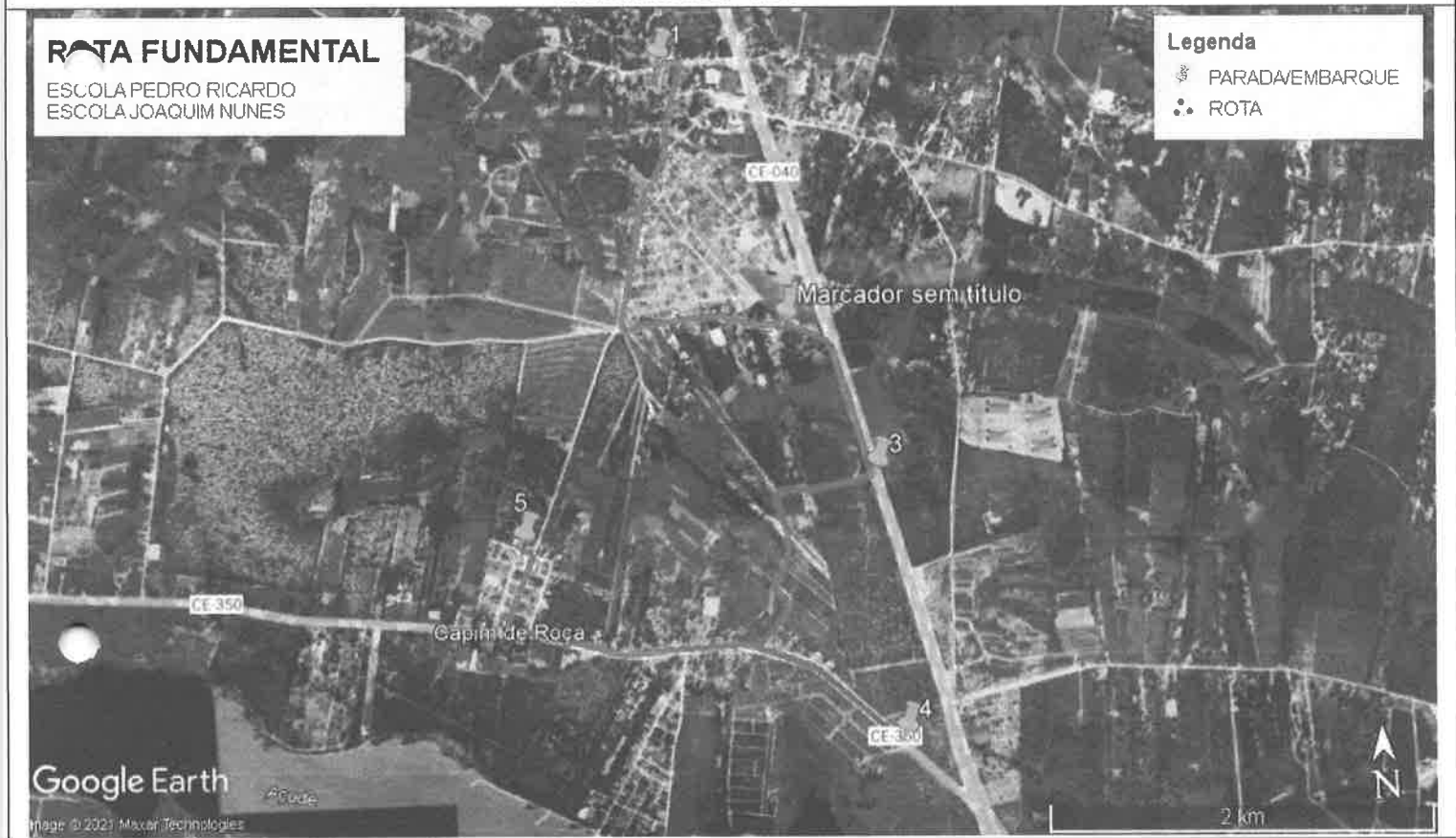


ROTA – 12 / ENSINO FUNDAMENTAL

Itinerário:	EMBARQUE NA ESCOLA PEDRO RICARDO DA SILVA (P1 - KM 0); SEGUINDO PARA A CRECHE ZITA DANTAS DESEMBARQUE/EMBARQUE(P2- KM2,44); SEGUINDO PARA A ESCOLA JOAQUIM NUNES VIEIRA ATRAVÉS DA CE 040, ESTRADA DO JOÃO LINO (-P3 – KM 2,71), ENTRADA NA CE E PECANDO A ESTRADA DO JOAO LINO ATE A CE 350 (P4 -"KM 4,87) – ROD CE 350 ATE A ESCOLA JOAQUIM NUNES VIEIRA (P5 – KM 8,54)							
Percurso:	17,08 km	Horário: 6:10 /12:15	Trecho Calçamento	6,50 km	Trecho Asfalto:	7,76 Km	Trecho Carroçável:	2,82 km
Percurso:	17,08 km	Horário: 11:00 /17:00	Trecho Carroçável	6,50 km	Trecho Calçamento:	7,76 Km	Trecho Asfaltado:	2,82 km
Percurso diário:	34,16 km			Turno:	Manhã/Tarde			

	COORDENADAS UTM	COORDENADAS GEODÉSICA
INICIO	578017,47m E 9550342,43m N	
FINAL	577141,28m E 9547866,02m N	

MANHÃ/TARDE – IDA E VOLTA



Paradas para embarque e desembarque de alunos – coordenadas em UTM					
INICIO	P2	P3	P4	FINAL/P5	
578017,47m E	578595,47m E	579024,05m E	579091,69m E	577141,28mE	
9550342,43m N	9548948,69 N	9548150,30m N	9546772,17mN	9547866,02mN	

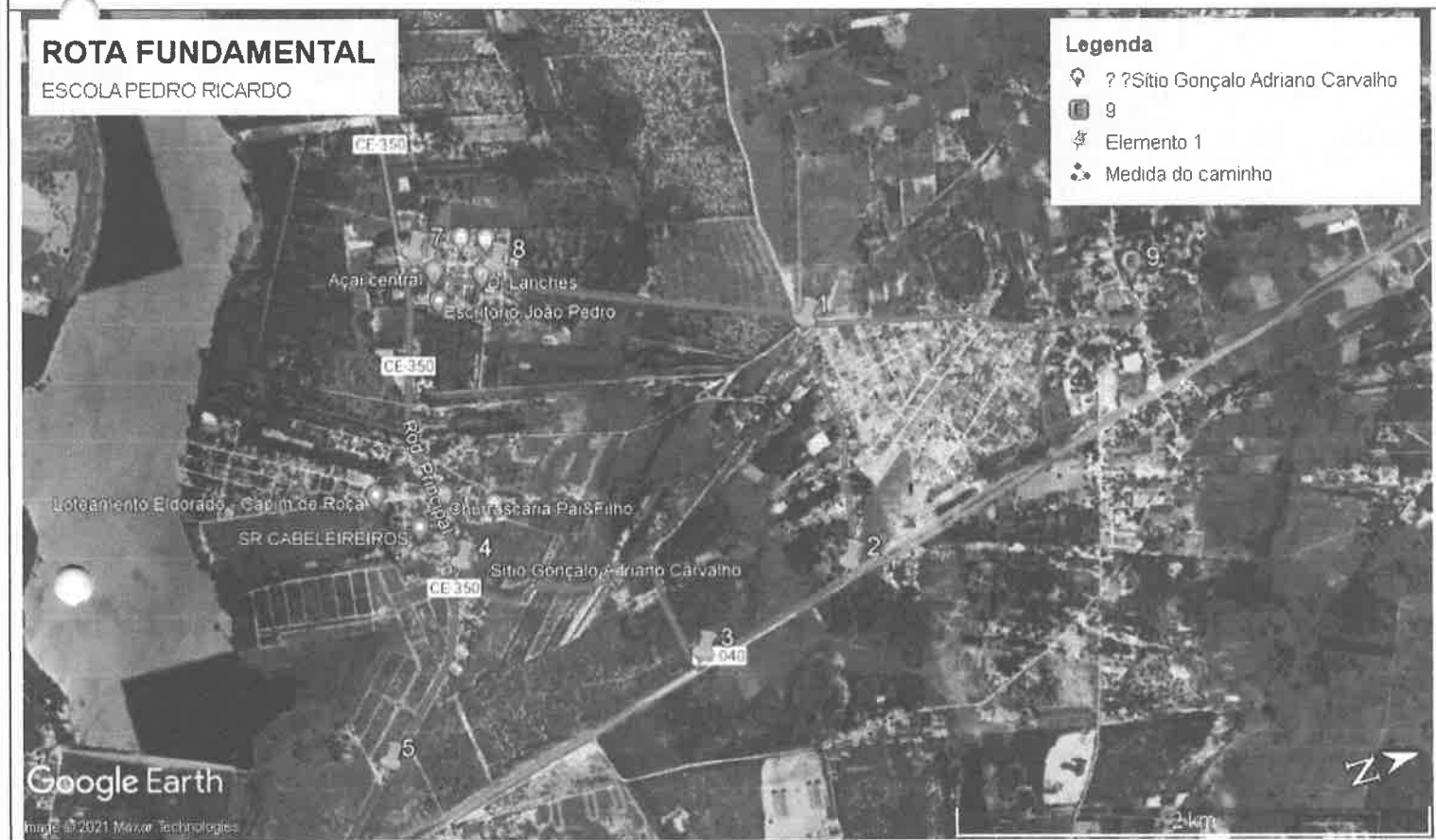


ROTA - 13 / ENSINO FUNDAMENTAL

Itinerário:	SAINDO DA ESTRADA DO MANGUEIRAL (P1 - KM 0) EM DIREÇÃO A CE 040 (P2 - KM 1,10), DA CE 040 SEGUE EM DIREÇÃO A ENTRADA DA ESTRADA DO JOAO LINO (P3 - KM 1,81), DAI SÉGUE POR ESTA ESTRADA ATE A SAIDA ENTRADA PEGANDO A ESTRADA DA COLUNA (P4 - KM 3,22), PEGANDO A ESTRADA DA COLUNA ATE A ENTRADA DO LOTEAMENTO (P5 - KM 4,14) DAI FAZ-SE O RETORNO E VOLTA PELA MESMA ESTRADA ATE A ENTRADA DO LOTEAMENTO DO ACUDE (P6 - KM 5,45), SEGUINDO A PARTIR DA A PRAÇA DA ENTRADA DO CAPIM DE ROÇA (P7 - KM 6,41), SEGUINDO AI ATE A PRAÇA DA IGREJA DO CAPIM DE ROÇA (P8 - KM 6,78), DAI SEGUE ATE A ESCOLA PEDRO RICARDO (P9 - KM 9,70)							
Percurso:	19,40 km	Horário: 6:10 /12:15	Trecho Calçamento	6,80 km	Trecho Asfalto:	7,80 Km	Trecho Carroçável:	4,80 km
Percurso:	16,80 km	Horário: 11:00 /17:00	Trecho Carroçável	4,20 km	Trecho Calçamento:	7,80 Km	Trecho Asfaltado:	4,80 km
Percurso diário:	36,20 km				Turno:	Manhã/Tarde		

	COORDENADAS UTM	COORDENADAS GEODÉSICA
INICIO	577808,42m E 9548972,53m N	
FINAL	578017,47m E 9550342,43m N	

MANHÃ/TARDE - IDA E VOLTA



Paradas para embarque e desembarque de alunos - coordenadas em UTM							
INICIO	P2	P3	P4	P5	P6	P7	P8
577808,42m E	578831,22m E	579024,05m E	578373,03m E	579091,69mE	578003,77mE	577051,43mE	577205,12mE
9548972,53m N	9548862,09 N	9548150,30m N	9547294,93mN	9546772,17mN	9547304,77mN	9547473,54mN	9547791,00mN
FINAL/P9							
578017,47m E							
9550342,43mN							

[Handwritten signature]

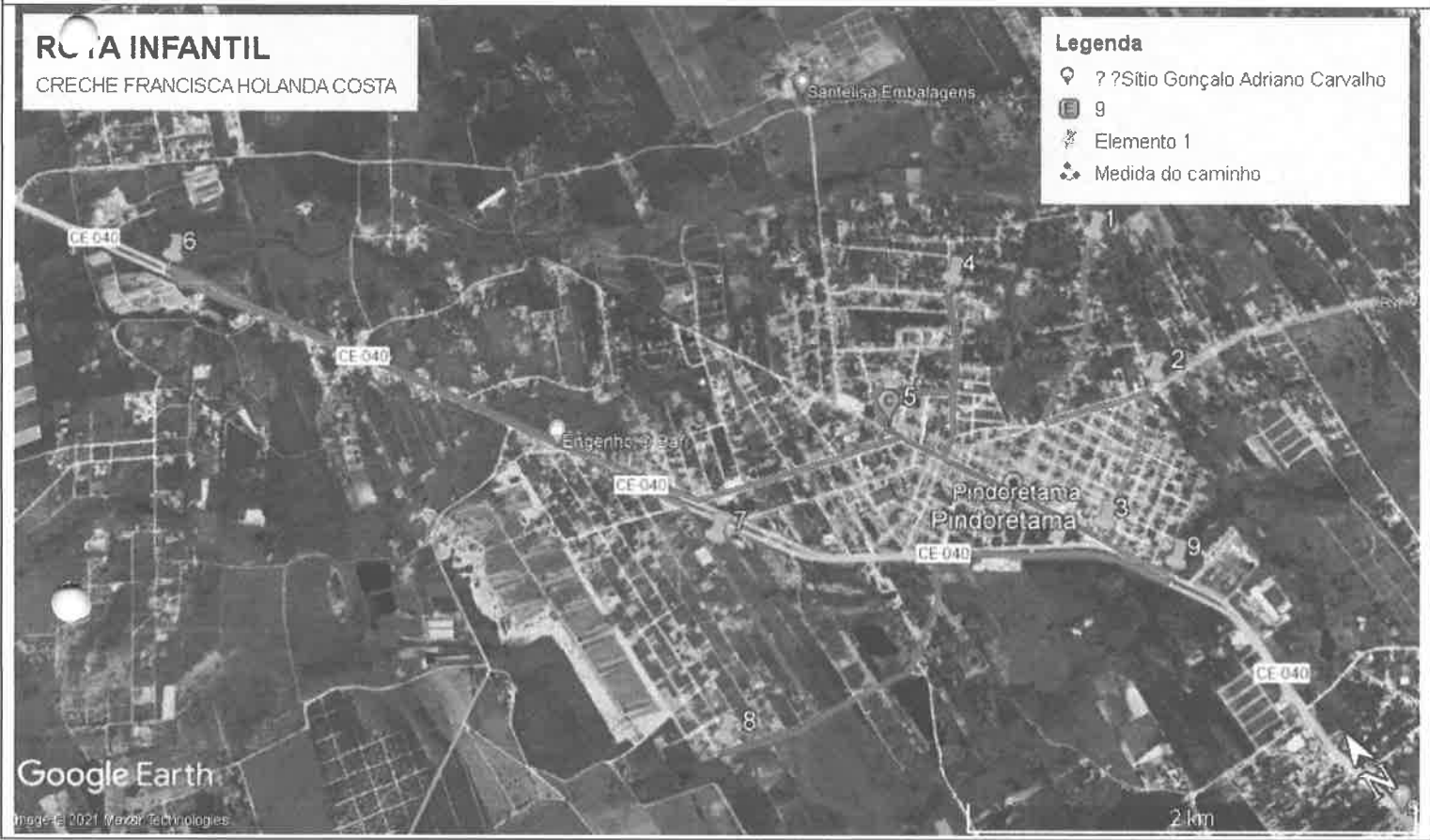


ROTA - 14 / ENSINO INFANTIL

Itinerário:	PARTIDA RETORNO: SAINDODA BAIXINHA VELHA (P1 - KM 0), SEGUINDOEMDIREÇÃO A AV DEP JOSE DE SOUZEIROZ (LOTEAMENTOBRIAS - P2 -KM 1,47)DAISEGUINDO PELA AV CAPITAO NOGUEIRA (P3 - KM 2,27), SEGUINDO EM DIREÇÃO A CAPONGA FUNDA (P4 - 3,85) FAZ -SE O RETORNO EM DIREÇÃO A CRECHE FRANCISCA HOLANDA COSTA (P5 - KM 4,92), DAI SEGUE PELA FIRMINO CRISOSTOMO, INDO EM DIREÇÃO A CAJUEIROFAZENDO O RETORNO DA GRANJA AVINE (P6 - KM ,8,82), DAI SEGUE EM DIREÇÃO AO LOTEAMENTO RESIDENCIAL PINDORETAMA 1 (P7 - KM 11,86), SEGUINDO DAI EM DIREÇÃO AO BARROÇÃO (P8 - KM 13,21), SEGUINDO AIPELOBARROCAOI ATE A CE 040 FAZENDO O RETORNO EM FRENTE A DELEGACIA (P9 - KM 15,85), SEGUI PARA O DESEMBARQUE NA CRECHE FRANCISCA HOLANDA (P5 - KM 17,33)							
Percurso:	34,66 km	Horário: 6:10 /17:00	Trecho Calçamento	2,00 km	Trecho Asfalto:	26,96 Km	Trecho Carroçável:	5,70 km
Percurso diário:	34,66 km				Turno:	Manhã/Tarde		

	COORDENADAS UTM	COORDENADAS GEODÉSICA
INICIO	578338,91m E	
	9555445,94m N	
FINAL	576953,05mE	
	9555058,44m N	

MANHÃ/TARDE – IDA E VOLTA



Paradas para embarque e desembarque de alunos – coordenadas em UTM

INICIO	P2	P3	P4	P5	P6	P7	P8
578338,91m E	578106,59m E	577514,85m E	577558,06m E	576953,05mE	574389,07mE	575935,89mE	575491,02mE
9555445,94m N	9555445,94m N	9554095,10m N	9555430,87mN	9555058,44mN	9557486,22mN	9554973,86mN	9554174,46mN
P9	FINAL/P10						
577695,38m E	576953,05mE						
9553754,96mN	9555058,44mN						

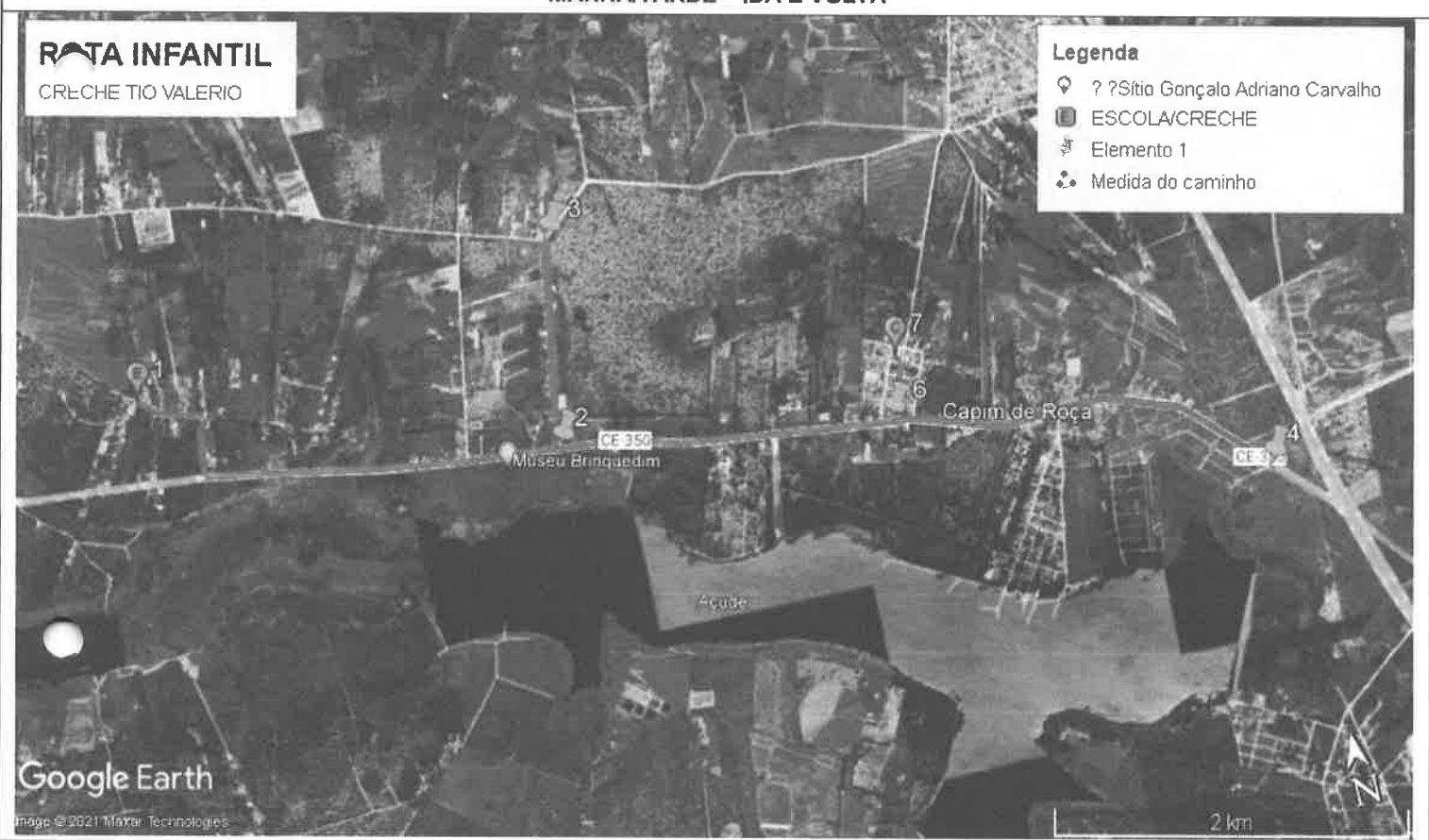


ROTA – 15 / ENSINO INFANTIL

Itinerário:	PARTIDA/RETORNO: SAINDO DO SÍTIO MINHOCAS ESCOLA PROF ANDRELIMA MARIA (P1 - KM 0), SEGUINDO EM DIREÇÃO A ENTRADA DA COMUNIDADE DO ALTO ALEGRE (P2 - KM 2,77), INDO EM DIREÇÃO A IGREJA DA COMUNIDADE DO ALTO ALEGRE FAZ -SE O RETORNO ATE VOLTA PARA A ESTRADA DA COLUNA (P3 - KM 5,13), SEGUINDO EM DIREÇÃO A COMUNIDADE DO GOZO, LOTEAMENTO PRIVADO FAZENDO O RETORNO (P4 - KM 9,25) RETORNO ATE A ENTRADA DO LOTEAMENTO DO ACUDE (P5 - KM 10,60), SEGUINDO ATE A ENTRADA DO CAPIM DE ROÇA NA PRAÇA DA ENTRADA DO CAPIM DE ROÇA (P6 - KM 11,57), SEGUINDO A PARTIR DAI EM DIREÇÃO A CRECHE TIO VALERIO (P7 - KM 11,95KM)							
Percurso:	23,90 km	Horário: 6:10 /17:00	Trecho Calçamento	3,10 km	Trecho Asfalto:	19,30 Km	Trecho Carroçável:	1,50 km
Percurso diário:	23,90 km				Turno:	Manhã/Tarde		

	COORDENADAS UTM	COORDENADAS GEODÉSICA
INICIO	572950,72m E 9548510,68 N	
FINAL	577181,61m E 9547796,04m N	

MANHÃ/TARDE – IDA E VOLTA



Paradas para embarque e desembarque de alunos – coordenadas em UTM

INICIO	P2	P3	P4	P5	P6	FINAL/P7
572950,72m E	575194,71m E	575389,17m E	579091,69m E	578003,77mE	578017,42mE	577181,61m E
9548510,68 N	9547727,10m N	9548873,87m N	9546772,17mN	9547304,77mN	9550342,43mN	9547796,04mN

[Handwritten signature]

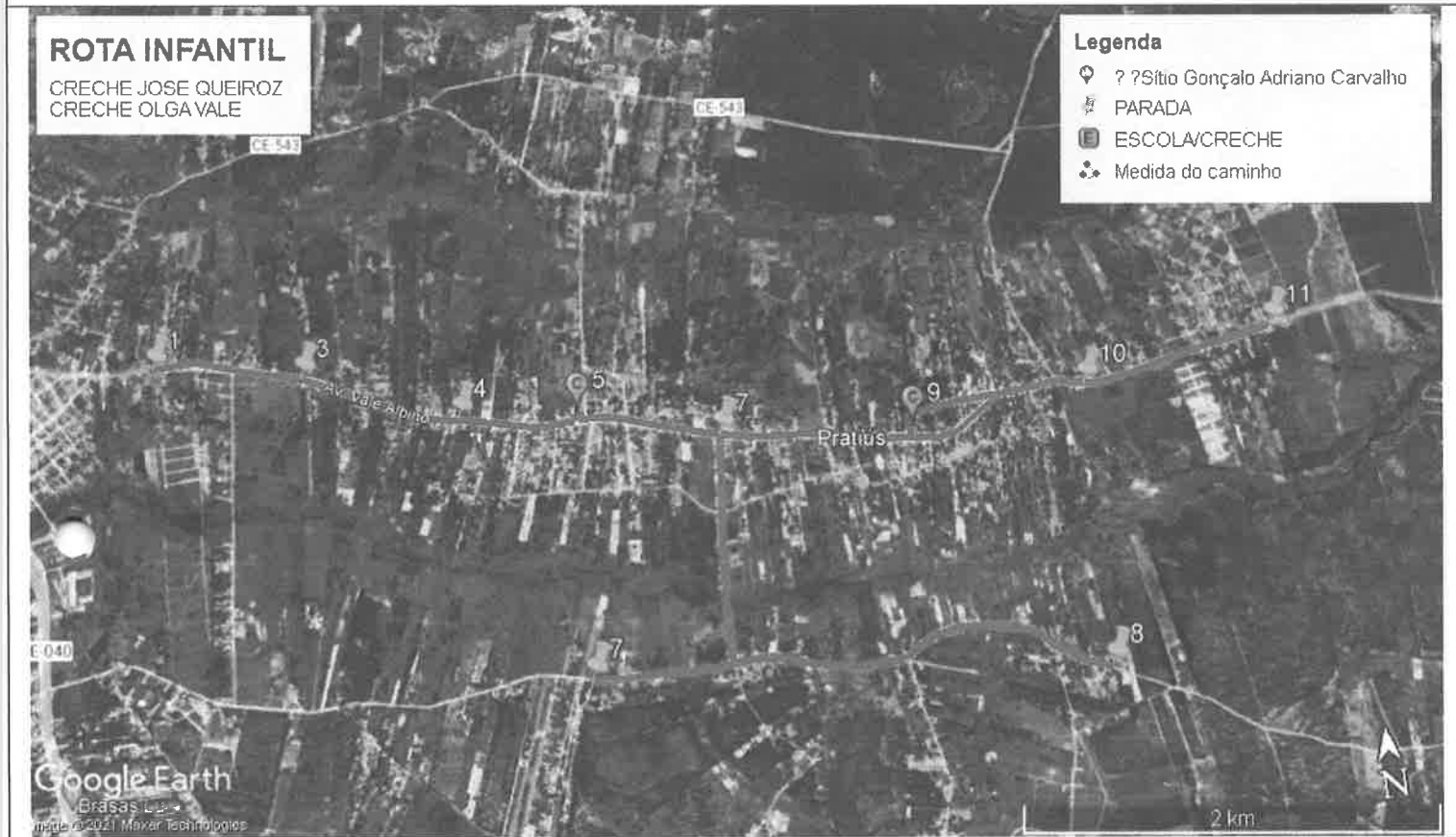


ROTA – 16 / ENSINO INFANTIL

Itinerário:	PARTIDA/RETORNO: SAINDO DO LOTEAMENTO DO XAVIER NA AV VALE ALBINO (P1 - KM 0), SEGUINDO POR ES... ATE O... LOTEAMENTO SAGRADA FAMILIA (P2 - KM 0,43), SEGUINDO PELA AV VALE ALBINO ATE A ENTRADA DO LI (P3 - KM 0,79) CONTINUANDO NA VALE ALBINO ATE A COMUNIDADE PROXIMO AO POSTO SP (P4 - KM 1,65) SEGUINDO AI PELA AV VALE ALBINO ATE A CRECHE JOSE QUEIROZ FERREIRA (P5 - KM 2,32) DAI SEGUE EM DIREÇÃO A ENTRADA DO COQUEIRO DO ALAGAMAR (P6 - KM 3,10), SEGUINDO PELA ESTRADA DO COQUEIRO ATE A COMUNIDADE DE CANINDE (P7 - KM 4,97), RETORNANDO EMDIREÇÃO A COMUNIDADE DO COQUEIRO ALAGAMAR BAR DO ENCONTRO " FINALDO ASFALTO" (P7 - KM 7,64) RETORNANDO ATE A AV VALE ALBINO (P7 - KM 10,77) SEGUINDO ATE A CRECHE OLGA VALE ALBINO (P9 - KM 11,83), SEGUINDO DAI PELA ESTRADA DOPSF PRATIUS II, PEGANDO A AV VALE ALBINO ATE A PRAÇA DA IGREJA DO PRATIUS II (P10 - KM 12,83), SEGUINDO EMDIREÇÃO AO OPA CAFE (P11 - KM 13,88), RETORNANDO DAI E SEGUINDO PARA A CRECHE OLGA VALE ALBINO (P9 - KM 15,95) E EM SEGUIDA PELA AV VALE ALBINO ATE A CRECHE JOSE QUEIROZ FERREIRA (P5 - KM 17,72)							
Percurso:	35,44 km	Horário: 6:10 /17:00	Trecho Calçamento:	1,40 km	Trecho Asfalto:	32,24 Km	Trecho Carroçável:	1,80 km
Percurso diário:	35,44 km				Turno:	Manhã/Tarde		

	COORDENADAS UTM	COORDENADAS GEODÉSICA
INICIO	578733,72m E 9554523,30m N	
FINAL	580604,92 E 9554003,58m N	

MANHÃ/TARDE – IDA E VOLTA



Paradas para embarque e desembarque de alunos – coordenadas em UTM							
INICIO	P2	P3	P4	P5	P6	P7	P8
578733,72mE	578848,25m E	579175,58m E	579898,70m E	580604,92mE	581316,05mE	580519,10m E	583001,16m E
9554523,30m N	9554482,23m N	9554386,09m N	9553944,65mN	9554003,58mN	9553788,74mN	9552636,26mN	9552387,35mN
P9	P10	FINAL/P11					
582308,75m E	583222,08m E	584276,64m E					
9553683,06m N	9553802,24mN	9553999,49mN					

[Handwritten signature]

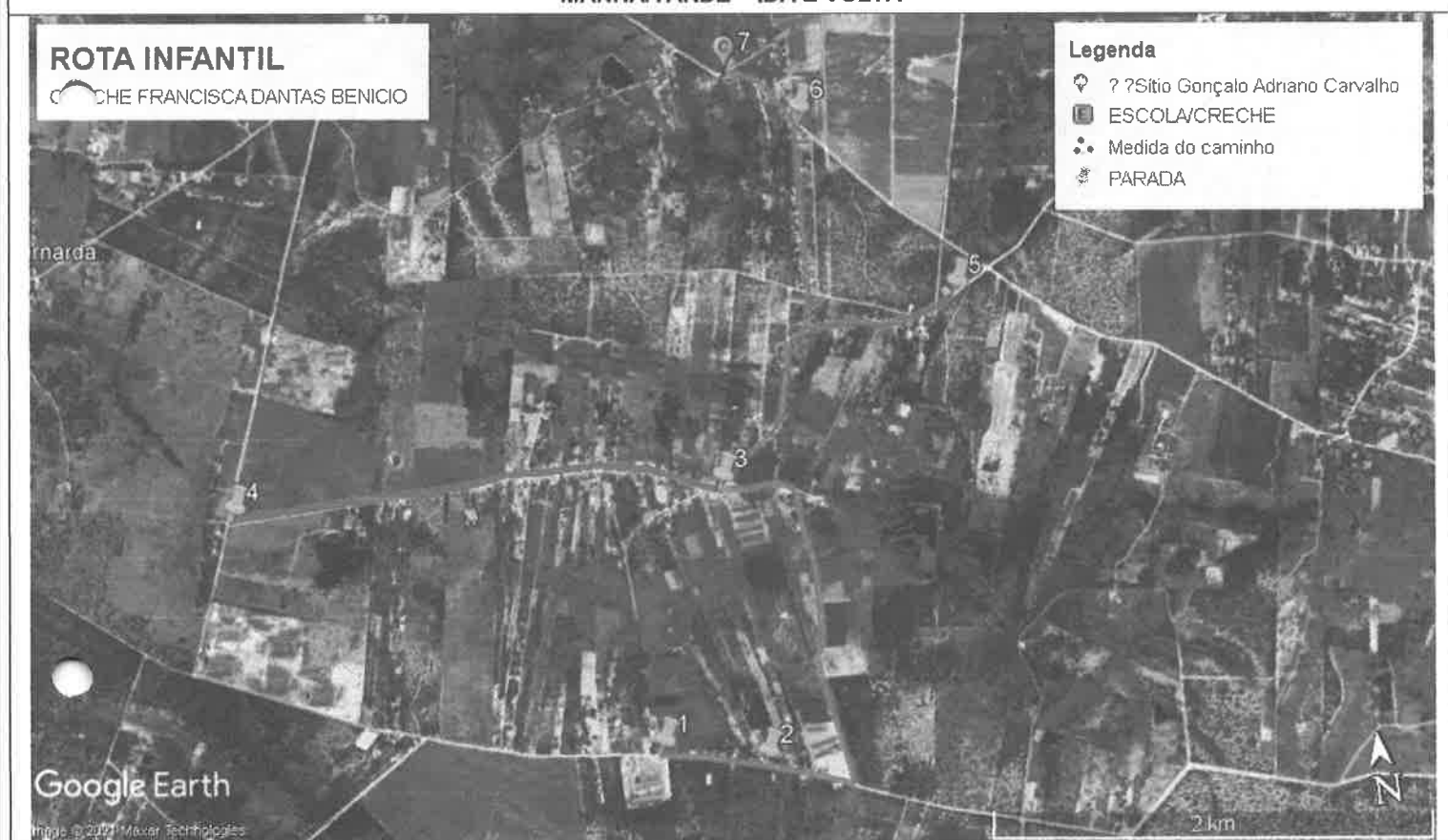


ROTA - 17 / ENSINO INFANTIL

Itinerário:	PARTIDA/RETORNO: SAINDO DA GRANJA DO SÍTIO PEDRINHAS (P1-KM 0), SEGUINDO EM DIREÇÃO AO IGREJA DAS PEDRINHAS (P2 - KM 0,5), SEGUINDO EM DIREÇÃO A COMUNIDADE DA CAPONGUINHA - QUADRA (P3 - KM 2,63) SEGUINDO PELA ESTRADA DA CAPONGUINHA ATE O FINAL RETORNANDO NO (P4 - KM 4,89), SEGUINDO DAÍ EM DIREÇÃO A BARRINHA PELA ESTRADA DA CAPONGUINHA (P5 - KM 8,75) RETORNANDO AÍ E SEGUINDO EM DIREÇÃO A COMUNIDADE DO LIMA PELA ESTRADA QUE LIGA CAPONGUINHA AO SÍTIO LIMA ATE O (P6 - KM 10,37), SEGUINDO NA ESTRADA DO LIMA ATE A CRECHE (P7 - KM 10,80)							
Percurso:	21,60 km	Horário: 6:10 /17:00	Trecho Calçamento	2,00 km	Trecho Asfalto:	0,00 Km	Trecho Carroçável:	19,60 km
Percurso diário:	21,60 km				Turno:	Manhã/Tarde		

	COORDENADAS UTM	COORDENADAS GEODÉSICA
INICIO	573326,46m E 9549551,87m N	
FINAL	573995,16m E 9552581,16m N	

MANHÃ/TARDE - IDA E VOLTA



Paradas para embarque e desembarque de alunos - coordenadas em UTM

INICIO	P2	P3	P4	P5	P6	FINAL/P7
573326,46mE 9549551,87m N	573778,36m E 9549449,49m N	573741,72mE 9550699,41m N	571531,30m E 9550861,56mN	574867,08mE 9551409,78mN	574332,41mE 9552313,70mN	573995,16m E 9552581,16mN

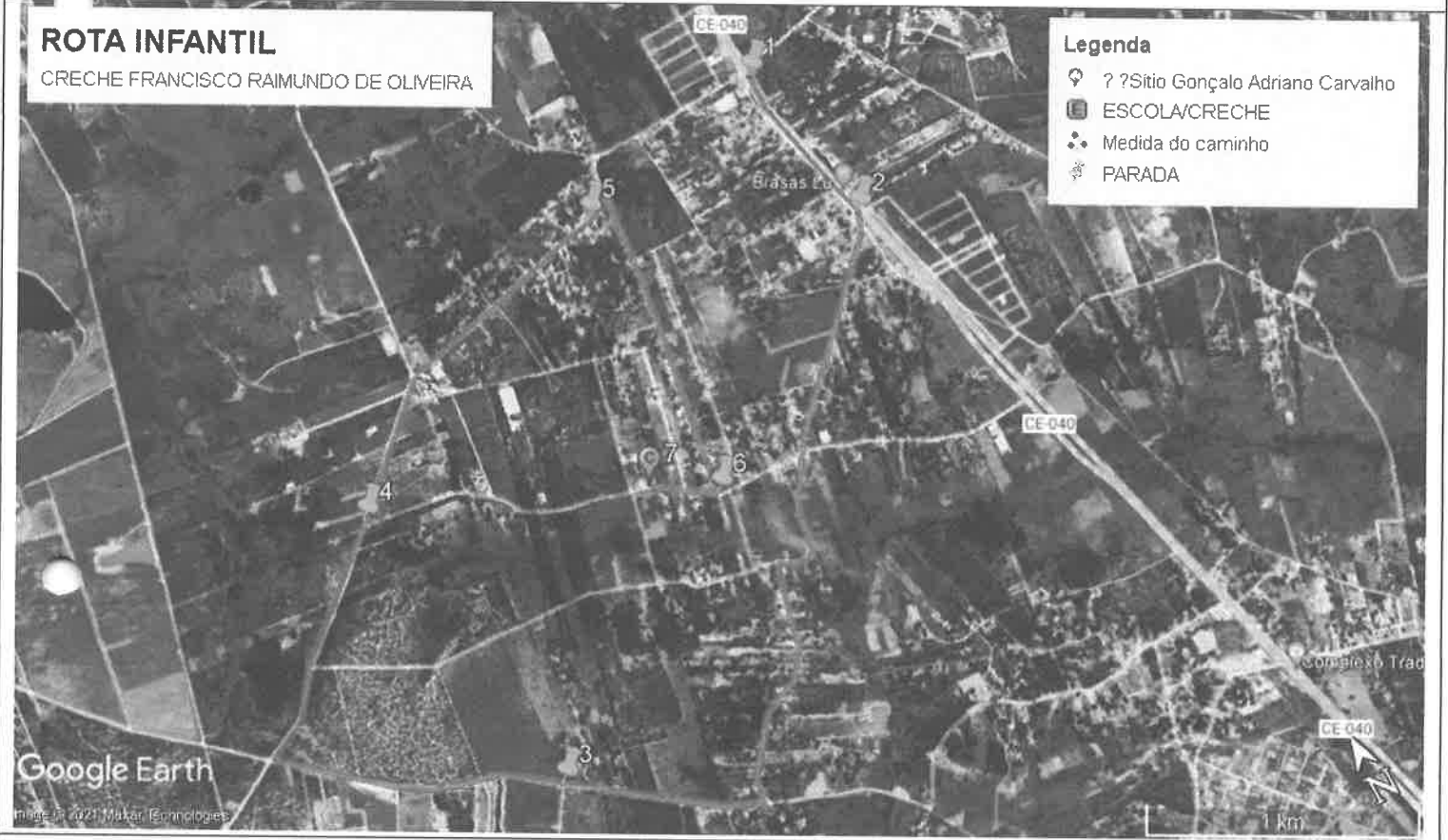


ROTA – 18 / ENSINO INFANTIL

Itinerário:	PARTIDA/RETORNO: SAINDO DA SÍTIO EMA ENTRADA DA ESTRADA DO RIBEIRO (P1 - KM 0), PARTIDO AI EM DIREÇÃO AO SÍTIO EMA NA IGREJA (P1 - KM 0,55), SEGUINDO AI PELA ESTRADA DO SÍTIO EMA -ARAUJO, INDO ATE A HARAS (P3 - KM 4,39), P4 SEGUE PELA ESTRADA DO ARAUJO AO SÍTIO LIMA ATE A ESTRADA DA CAPONGUINHA CHEGANDO NA COMUNIDADE DOS MARINHOS (P4 - KM 5,70), SEGUINDO EM DIREÇÃO A COMUNIDADE DO RIBEIRO I E II NO (P5 - KM7,34), SEGUINDO AI PEGANDO A ESTRADA DO RIBEIRO AO ARAUJO I, SAINDO ATE A ESTRADA DO ARAUJO II (P6 - KM 8,54), DAI PELA ESTRADA DO ARAUJO ATE A CRECHE FRANCISCO RAIMUNDO DE OLIVEIRA - ARAUJO II (P7 - KM 8,80)							
Percurso:	17,60 km	Horário: 6:10 /12:15	Trecho Calçamento	1,00 km	Trecho Asfalto:	0,00 Km	Trecho Carroçável:	16,60 km
Percurso:	17,60 km	Horário: 11:00 /17:00	Trecho carroçável	1,00 km	Trecho Calçamento:	0,00 Km	Trecho Asfaltado:	16,60 km
Percurso diário:	35,20 km			Turno:	Manhã/Tarde			

	COORDENADAS UTM	COORDENADAS GEODÉSICA
INICIO	577849,88m E 9552942,85m N	
FINAL	576796,60m E 9551750,96m N	

MANHÃ/TARDE – IDA E VOLTA



Paradas para embarque e desembarque de alunos – coordenadas em UTM

INICIO	P2	P3	P4	P5	P6	FINAL/P7
577849,88m E	577958,95m E	575993,67m E	575845,62m E	577167,63mE	577000,40mE	576796,60mE
9552942,85m N	9552248,40m N	9550936,00m N	9552153,00mN	9552752,60mN	9551589,64mN	9551750,96mN

Handwritten signatures and initials



ROTA – 19 / ENSINO INFANTIL

Itinerário:								
Percurso:	26,60 km	Horário: 6:10 /12:15	Trecho Calçamento	0,00 km	Trecho Asfalto:	10,00 Km	Trecho Carroçável:	16,60
Percurso:	26,60 km	Horário: 11:00 /17:00	Trecho carroçável	0,00 km	Trecho Calçamento:	10,00 Km	Trecho Asfaltado:	16,60 km
Percurso diário:	53,20 km				Turno:	Manhã/Tarde		

	COORDENADAS UTM	COORDENADAS GEODÉSICA
INICIO	579597,06m E 9552318,59m N	
FINAL	576788,01m E 9551754,76m N	

MANHÃ/TARDE – IDA E VOLTA



Paradas para embarque e desembarque de alunos – coordenadas em UTM

INICIO	P2	P3	P4	P5	P6	P7	FINAL/P8
579597,06m E	578169,31m E	579267,87m E	578112,50m E	577213,02mE	577954,540mE	577171,47mE	576788,01mE
9552318,59m N	9553005,00m N	9551191,42m N	9551826,69mN	9554192,50 mN	9552242,32mN	9552770,35mN	9551754,76mN

[Handwritten signature]



ROTA – 20 / UNIVERSITÁRIO

Itinerário:

PARTIDA: EMBARQUE DE ALUNOS NA PRAÇA DA IGREJA DO DISTRITO DE PRATIUS II (P1 - KM 0); SEGUINDO PELA AVENIDA VALE ALBINO EM DIREÇÃO A PRAÇA DA IGREJA MATRIZ NO CENTRO DE PINDORETAMA - EMBARQUE (P2- KM 6,5); SEGUINDO PELA CE 040 EM DIREÇÃO A COMUNIDADE DO SÍTIO CORREIA - EMBARQUE (P3 -- KM 12,4); SEGUINDO PARA A IGREJA CATÓLICA DO DISTRITO DO CAPIM DE ROÇA - EMBARQUE (P4 - KM 15,3); SEGUINDO PELA CE 350 EM DIREÇÃO A CE 040 (P5 - KM 18,3); SEGUINDO EM DIREÇÃO A FACULDADE PADRE DOURADO - FACPED - NO MUNICÍPIO DE CASCAVEL - DESEMBARQUE (P6 - KM 25,6).
RETORNO: EMBARQUE DE ALUNOS NA FACULDADE PADRE DOURADO - FACPED - NO MUNICÍPIO DE CASCAVEL (P6 - KM 0); SEGUINDO EM DIREÇÃO A CE 040 ATÉ A CE 350 (P5- KM 7,6); SEGUINDO ATÉ A IGREJA CATÓLICA DO DISTRITO DE CAPIM DE ROÇA - DESEMBARQUE (P4 - KM 10,6); SEGUINDO EM DIREÇÃO A COMUNIDADE DE CORREIA - DESEMBARQUE (P3 - KM 13,7); SEGUINDO PELA CE 040 ATÉ A PRAÇA DA IGREJA MATRIZ DE PINDORETAMA - DESEMBARQUE (P2 - KM 20,8); SEGUINDO PELA AVENIDA VALE ALBINO ATÉ A COMUNIDADE DE COQUEIRO DO ALAGAMAR PRÓXIMO A ESCOLA MARIA NAIR - DESEMBARQUE (P7 - KM 27,5); SEGUINDO EM DIREÇÃO A AVENIDA VALE ALBINO ATÉ A PRAÇA DA IGREJA CATÓLICA DO PRATIUS II - DESEMBARQUE (P1 - KM 31,5).

Percurso:	25,60 km	Horário: 18:00	Trecho Calçamento	4,10 km	Trecho Asfalto:	20,00 Km	Trecho Carroçável:	1,50 km
Percurso:	31,50 km	Horário: 22:00	Trecho carroçável	3,70 km	Trecho Calçamento:	26,30 Km	Trecho Asfaltado:	1,50 km
Percurso diário:	57,10 km			Turno:		Noite		

	COORDENADAS UTM	COORDENADAS GEODÉSICA
INICIO	583220,79m E	
	9553802,00m N	
FINAL	584836,39m E	
	9542702,46m N	

MANHÃ/TARDE – IDA E VOLTA



Paradas para embarque e desembarque de alunos – coordenadas em UTM

INICIO	P2	P3	P4	P5	FINAL/P6-Ida	FINAL/P7-volta
583220,79m E	577079,35m E	578151,23m E	577200,50m E	579454,09mE	584836,39mE	582093,61mE
9553802,00m N	9554793,71m N	9554793,71m N	9547775,83mN	9546395,58mN	9542702,46mN	9552547,09mN



ROTA – 21 / UNIVERSITÁRIO

Itinerário:	PARTIDA: EMBARQUE DE ALUNOS NA PRAÇA DA CIDADANIA NO CENTRO DE PINDORETAMA (P1 - KM 0); SEGUINDO PELA CE 040 ATÉ O QUARTO ANEL VIÁRIO (P2 - KM 29,4); SEGUINDO PELA AVENIDA DO QUARTO ANEL VIÁRIO ATÉ A BR 116 (P3 - KM 32,9); SEGUINDO PARA A FACULDADE MAURÍCIO DE NASSAU - DESEMBARQUE (P4 - KM 48,7); SEGUINDO PARA O INSTITUTO FEDERAL DO CEARÁ - DESEMBARQUE (P5 - KM 51,7); SEGUINDO PARA A FACULDADE FEDERAL DO CEARÁ - CENTRO DE HUMANIDADES - DESEMBARQUE (P6 - KM 51,9); SEGUINDO PARA A FACULDADE METROPOLITANA DE FORTALEZA - FAMETRO - DESEMBARQUE (P7 - KM 55,1).							
	RETORNO: EMBARQUE DE ALUNOS NA FACULDADE METROPOLITANA DE FORTALEZA - FAMETRO (P7 - KM 0); SEGUINDO PARA A FACULDADE MAURÍCIO DE NASSAU - EMBARQUE (P4 - KM 3,1); SEGUINDO PARA O INSTITUTO FEDERAL DO CEARÁ - EMBARQUE (P5 - KM 5,6); SEGUINDO PARA A FACULDADE FEDERAL DO CEARÁ - CENTRO DE HUMANIDADES - EMBARQUE (P6 - KM 6,1); SEGUINDO PELA BR 116 ATÉ O QUARTO ANEL VIÁRIO SEGUINDO PELA CE 040 ATÉ O MUNICÍPIO DE PINDORETAMA - DESEMBARQUE DE ALUNOS NA AVENIDA CAPITÃO NOGUEIRA (P1 - KM 56,9); SEGUINDO PELA AVENIDA VALE ALBINO ATÉ O DISTRITO DE PRATÚS II PRÓXIMO AO "OPA CAFÉ" - DESEMBARQUE (P8 - KM 64,3).							
Percurso:	55,10 km	Horário: 5:30	Trecho Calçamento	0,00 km	Trecho Asfalto:	55,10 Km	Trecho Carroçável:	0,00 km
Percurso:	64,30 km	Horário: 12:00	Trecho Carroçável	0,00 km	Trecho Calçamento:	64,30 Km	Trecho Asfaltado:	0,00 km
Percurso diário:	119,40 km				Turno:	Noite		

	COORDENADAS UTM	COORDENADAS GEODÉSICA
INICIO	577079,35m E	
	9554793,71m N	
FINAL	551077,97m E	
	9588229,07m N	

MANHÃ/TARDE – IDA E VOLTA



Paradas para embarque e desembarque de alunos – coordenadas em UTM						
INICIO	P2	P3	P4	P5	P6	FINAL/P7
577079,35m E	558828,44m E	555712,88m E	552909,25m E	551550,39mE	551237,99mE	510077,971mE
9554793,71m N	9572984,81m N	9572209,53m N	9586721,73mN	9586164,53mN	9586552,45mN	9588229,07mN

Handwritten signature and initials



ROTA – 22 / UNIVERSITÁRIO

Itinerário:	PARTIDA: EMBARQUE DE ALUNOS NO CENTRO DA CIDADE DE PINDORETAMA NA PRAÇA DA CIDADANIA (P1 - KM 0); SEGUINDO PELA AVENIDA CAPITÃO NOGUEIRA, RUA FIRMINO CRISÓSTOMO, RODOVIA CE 040 ATÉ A CIDADE DE FORTALEZA NA AVENIDA WASHINGTON SOARES - DESEMBARQUE DE ALUNOS NA UNIFOR E UNI7 (P2 - KM 40); SEGUINDO PARA A ESTÁCIO VIA CORPUS - DESEMBARQUE (P3 - KM 42); SEGUINDO PARA A FACULDADE FARIAS BRITO - DESEMBARQUE (P4 - KM 47); SEGUINDO PELA AVENIDA DOM LUIS ATÉ O CENTRO UNIVERSITÁRIO UNICHRISTUS - DESEMBARQUE (P5 - KM 48); SEGUINDO PELA AVENIDA DESEMBARGADOR MOREIRA ATÉ A PROXIMIDADE COM A ESTÁCIO FIC - DESEMBARQUE (P6 - KM 49); SEGUINDO PADRE ANTÔNIO TOMÁS ATÉ A UNICHRISTUS CAMPUS PARQUE ECOLÓGICO - DESEMBARQUE (P7 - KM 53,1); SEGUINDO PARA A UNIFANOR - DESEMBARQUE (P8 - KM 55).							
	RETORNO: EMBARQUE DE ALUNOS NA UNIFANOR (P8 - KM 0); SEGUINDO PARA A FACULDADE FARIAS BRITO - EMBARQUE (P4 - KM 4,3); SEGUINDO PELA AVENIDA DOM LUIS ATÉ O CENTRO UNIVERSITÁRIO UNICHRISTUS - EMBARQUE (P5 - KM 5); SEGUINDO PELA AVENIDA DESEMBARGADOR MOREIRA ATÉ A PROXIMIDADE COM A ESTÁCIO FIC - EMBARQUE (P6 - KM 6,9); SEGUINDO PARA A ESTÁCIO VIA CORPUS - EMBARQUE (P3 - KM 10); SEGUINDO PELA AVENIDA WASHINGTON SOARES ATÉ AS PARADAS DA UNIFOR E UNI7 - EMBARQUE (P2 - KM 11,8); SEGUINDO PELA RODOVIA CE 040 ATÉ O CENTRO DA CIDADE DE PINDORETAMA NA PRAÇA DA CIDADANIA - DESEMBARQUE (P1 - KM 52,9); SEGUINDO PELA AVENIDA VALE ALBINO ATÉ A COMUNIDADE DE PRATIÚS II - DESEMBARQUE (P9 - KM 60).							
Percorso:	55,00 km	Horário: 5:30	Trecho Calçamento	0,00 km	Trecho Asfalto:	55,00 Km	Trecho Carroçável:	0,00 km
Percorso:	60,00 km	Horário: 12:00	Trecho carroçável	0,00 km	Trecho Calçamento:	60,00 Km	Trecho Asfaltado:	0,00 km
Percorso diário:	105,00 km				Turno:	Noite		

	COORDENADAS UTM	COORDENADAS GEODÉSICA
INICIO	577079,35m E	
	9554793,71m N	
FINAL	559663,86m E	
	9585548,37m N	

MANHÃ/TARDE – IDA E VOLTA



Paradas para embarque e desembarque de alunos – coordenadas em UTM							
INICIO	P2	P3	P4	P5	P6	P7	FINAL/P7
577079,35m E	557541,95m E	557061,80m E	556987,08mE	556264,18mE	555298,06mE	557622,04mE	559663,86mE
9554793,71m N	9583168,53m N	9584018,81m N	9587041,70mN	9587203,58mN	9586369,41mN	9585902,30mN	9585548,37mN

Handwritten signature and initials



ROTA – 23 / UNIVERSITÁRIO

Itinerário:	PARTIDA: EMBARQUE DE ALUNOS NA PRAÇA DA CIDADANIA NO CENTRO DE PINDORETAMA (P1 - KM 0); SEGUINDO PELA BR 116 ATÉ O QUARTO ANEL VIÁRIO (P2 - KM 29,4); SEGUINDO PELA AVENIDA DO QUARTO ANEL VIÁRIO ATÉ A BR 116 (P3 - KM 32,9); SEGUINDO PARA A FACULDADE MAURÍCIO DE NASSAU - DESEMBARQUE (P4 - KM 48,7); SEGUINDO PARA O INSTITUTO FEDERAL DO CEARÁ - DESEMBARQUE (P5 - KM 51,7); SEGUINDO PARA A FACULDADE FEDERAL DO CEARÁ - CENTRO DE HUMANIDADES - DESEMBARQUE (P6 - KM 51,9); SEGUINDO PARA A FACULDADE METROPOLITANA DE FORTALEZA - FAMETRO - DESEMBARQUE (P7 - KM 55,1).							
	REGRESSO: EMBARQUE DE ALUNOS NA FACULDADE METROPOLITANA DE FORTALEZA - FAMETRO (P7 - KM 0); SEGUINDO PARA A FACULDADE MAURÍCIO DE NASSAU - EMBARQUE (P4 - KM 3,1); SEGUINDO PARA O INSTITUTO FEDERAL DO CEARÁ - EMBARQUE (P5 - KM 5,6); SEGUINDO PARA A FACULDADE FEDERAL DO CEARÁ - CENTRO DE HUMANIDADES - EMBARQUE (P6 - KM 6,1); SEGUINDO PELA BR 116 ATÉ O QUARTO ANEL VIÁRIO (P2); SEGUINDO PELA CE 040 ATÉ O MUNICÍPIO DE PINDORETAMA - DESEMBARQUE DE ALUNOS NA AVENIDACAPITÃO NOGUEIRA (P1 - KM 56,9).							
Percurso:	55,10 km	Horário: 17:00	Trecho Calçamento	0,00 km	Trecho Asfalto:	55,10 Km	Trecho Carroçável:	0,00 km
Percurso:	56,90 km	Horário: 22:00	Trecho carroçável	0,00 km	Trecho Calçamento:	56,90 Km	Trecho Asfaltado:	0,00 km
Percurso diário:	112,00 km				Turno:	Noite		

	COORDENADAS UTM	COORDENADAS GEODÉSICA
INICIO	577079,35m E 9554793,71m N	
FINAL	551077,97m E 9588229,07m N	



Paradas para embarque e desembarque de alunos – coordenadas em UTM						
INICIO	P2	P3	P4	P5	P6	FINAL/P7
577079,35m E	558828,44m E	555712,88m E	552909,25m E	551550,39mE	551237,99mE	510077,971mE
9554793,71m N	9572984,81m N	9572209,53m N	9586721,73mN	9586164,53mN	9586552,45mN	9588229,07mN

Handwritten signatures and initials.



ROTA – 24 / UNIVERSITÁRIO

Itinerário:	PARTIDA: EMBARQUE DE ALUNOS NA PRAÇA DA CIDADANIA NO CENTRO DE PINDORETAMA (P1 - KM 0); SEGUINDO PELA RUA 040 - AVENIDA WASHINGTON SOARES - FORTALEZA - ATÉ A FACULDADE ESTÁCIO VIA CORPUS - DESEMBARQUE (P2- KM 4,3); SEGUINDO PARA A FACULDADE ESTÁCIO MOREIRA CAMPOS - DESEMBARQUE (P3 - KM 46,0). RETORNO: EMBARQUE DE ALUNOS NA FACULDADE ESTÁCIO MOREIRA CAMPOS (P3 - KM 0); SEGUINDO PARA A FACULDADE ESTÁCIO VIA CORPUS - EMBARQUE (P2 - KM 4,3); SEGUINDO PELA AVENIDA WASHINGTON SOARES - CE 040 - PINDORETAMA - ATÉ A PRAÇA DA CIDADANIA - DESEMBARQUE (P1 - KM 46,0).							
Percurso:	46,00 km	Horário: 17:00	Trecho Calçamento	0,00 km	Trecho Asfalto:	46,00 Km	Trecho Carroçável:	0,00 km
Percurso:	46,00 km	Horário: 22:00	Trecho Carroçável	0,00 km	Trecho Calçamento:	60,00 Km	Trecho Asfaltado:	0,00 km
Percurso diário:	92,00 km				Turno:	Noite		

	COORDENADAS UTM	COORDENADAS GEODÉSICA
INICIO	577079,35m E 9554793,71m N	
FINAL	555298,06mE 9586369,41mN	

MANHÃ/TARDE – IDA E VOLTA



Paradas para embarque e desembarque de alunos – coordenadas em UTM

INICIO	P2	P3	P4	P5	FINAL/P6		
577079,35m E	557541,95m E	557061,80m E	556987,08m E	556264,18mE	555298,06mE		
9554793,71m N	9583168,53m N	9584018,81m N	9587041,70mN	9587203,58mN	9586369,41mN		

Handwritten signature



ROTA – 25 / PROFESSORES

Itinerário:	PARTIDA: EMBARQUE DE PROFESSORES NA PRAÇA DA CIDADANIA NO CENTRO DE PINDORETAMA (P1 - KM 0); SEGUINDO PELA CE 040 - ATE A ESCOLA CAMILOJOSE ANSELMO (P2 - KM 3,50), SEGUINDO DA EM DIREÇÃO A ESCOLA/CRECHE RAIMUNDO DE OLIVEIRA (P3-KM 5,35) DAI SEGUINDO PELA ESTRADA DO ARAUJOM CHEGANDO ATE A ESTRADADA DA CAPONGUINHA, E TOMANDO ACESSO A ESTRADA DO SÍTIO LIMA ATE A CRECHE FRANCISCA DANTAS BENICIO (P4-KM 8,90), DAI SEGUE PELA ESTRADA LIMA A CAPONGUINHA ATE A ESCOLA RAIMUNDOBENICIOSOBRINHO (P5-KM 11,50). RETORNO: EMBARQUE NA ESCOLA RAIMUNDOBENICIOSOBRINHO (P5-KM) , SEGUINDO EM DIREÇÃO A CRECHE FRANCISCA DANTAS BENICIO, (P4-KM2,60), DAI SEGUE PELA ESTRADA DO LIMA, CAPONGUINHA ATE A ESCOLA/CRECHE RAIMUNDO DE OLIVEIRA (P3-KM6,10), SEGUINDO PELA ESTRADA DO ARAUJO ATE A ESTRADA DO SÍTIO EMA EMDIREÇÃO A ESCOLA CAMILOJOSE ANSELMO, (P2-KM 8,00), SEGUINDO AI PELA CE 040 RETORNANDO EMDIREÇÃO AO CENTRO DE PINDORETAMA DESEMBARCANDO NA PRAÇA DA IGRAJA (P1-KM 12,50)							
Percurso:	23,00 km	Horário: 06:30 / 11:10	Trecho Calçamento	1,00 km	Trecho Asfalto:	7,00 Km	Trecho Carroçável:	15,00 km
Percurso:	25,00 km	Horário: 12:30 / 17:10	Trecho Carroçável	1,00 km	Trecho Calçamento:	9,00 Km	Trecho Asfaltado:	15,00 km
Percurso diário:	4,00 km				Turno:	Manhã / Tarde		

	COORDENADAS UTM	COORDENADAS GEODÉSICA
INICIO	577079,35m E 9554793,71m N	
FINAL	573476,80mE 9550816,51mN	

MANHÃ/TARDE – IDA E VOLTA



Paradas para embarque e desembarque dos professores – coordenadas em UTM

INICIO	P2	P3	P4	FINAL/P5			
577079,35m E	577991,29m E	576796,72m E	574038,26m E	573476,80mE			
9554793,71m N	9552020,87m N	9551747,72m N	9552560,19mN	9550816,51mN			

Handwritten signatures and initials.

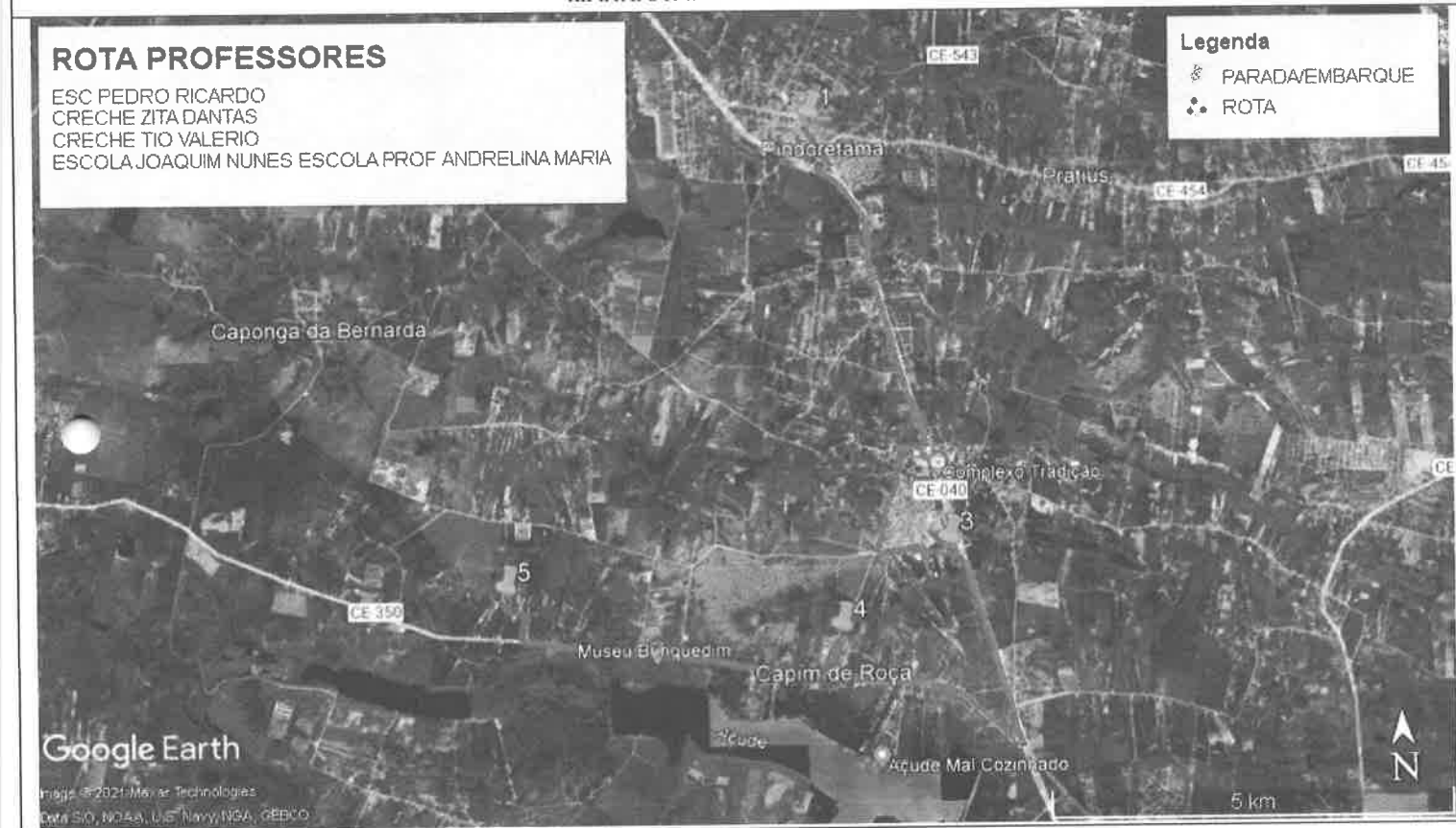


ROTA – 26 / PROFESSORES

Itinerário:	PARTIDA: EMBARQUE DE PROFESSORES NA PRAÇA DA CIDADANIA NO CENTRO DE PINDORETAMA (P1 - KM 0); SEGUINDO PELA CE 040 - ATE A ESCOLA PEDRO RICARDO (P2 - KM 5,52), SEGUINDO EM DIREÇÃO A ESCOLA/CRECHE ZITA DANTAS (P3 - KM 7,92) DAI SEGUINDO PELA CE 040 ESTRADA DA COLUNA, PRAÇA DO CAPIM DE ROÇA, CRECHE TIO VALEIRO, JOAQUIMNUNES (P4 - KM 13,90) DAI SEGUE PELA ESTRADA DA COLUNA EM DIREÇÃO A ESCOLA PROF ANDRELINA MAIRA DE SOUSA (P5 - KM 18,90)							
	RETORNO: EMBARQUE NA ESCOLA PROF ANDRELINA MARIA DE SOUSA (P5 - KM 0,0), SEGUINDO EM DIREÇÃO A ESTRADA DA COLUNA ATE A ESCOLA JOAQUIMNUNES (P4 - KM 5,00) EM SEGUINDO PELA ESTRADA CAPIM DE ROÇA A MANGUEIRAL SEGUINDO ATE A ESCOLA ZITA DANTAS (P3 - KM 7,21) FAZ-SE O RETORNO E SEGUE EM DIREÇÃO A ESCOLA PEDRO RICARDO, (P2 - KM 10,13) SEGUINDO ATE A CE 040, FAZ O RETORNO E SEGUE EM DIREÇÃO AO DESEMBARQUE NA PRAÇA DA IGREJA (P1 - KM 17,35)							
Percurso:	37,80 km	Horário: 06:30 / 11:10	Trecho Calçamento:	6,60 km	Trecho Asfalto:	27,70 Km	Trecho Carroçável:	3,50 km
Percurso:	34,70 km	Horário: 12:30 / 17:10	Trecho Carroçável:	8,60 km	Trecho Calçamento:	22,60 Km	Trecho Asfaltado:	3,50 km
Percurso diário:	72,50 km				Turno:	Manhã / Tarde		

	COORDENADAS UTM	COORDENADAS GEODÉSICA
INICIO	577079,35m E	
	9554793,71m N	
FINAL	572947,42mE	
	9548510,67mN	

MANHÃ/TARDE – IDA E VOLTA



Paradas para embarque e desembarque dos professores – coordenadas em UTM

INICIO	P2	P3	P4	FINAL/P5		
577079,35m E	578023,44m E	578595,62m E	577174,40m E	572947,42mE		
9554793,71m N	9550344,27m N	9548953,00m N	9547872,12mN	9548510,67mN		

Handwritten signature and initials

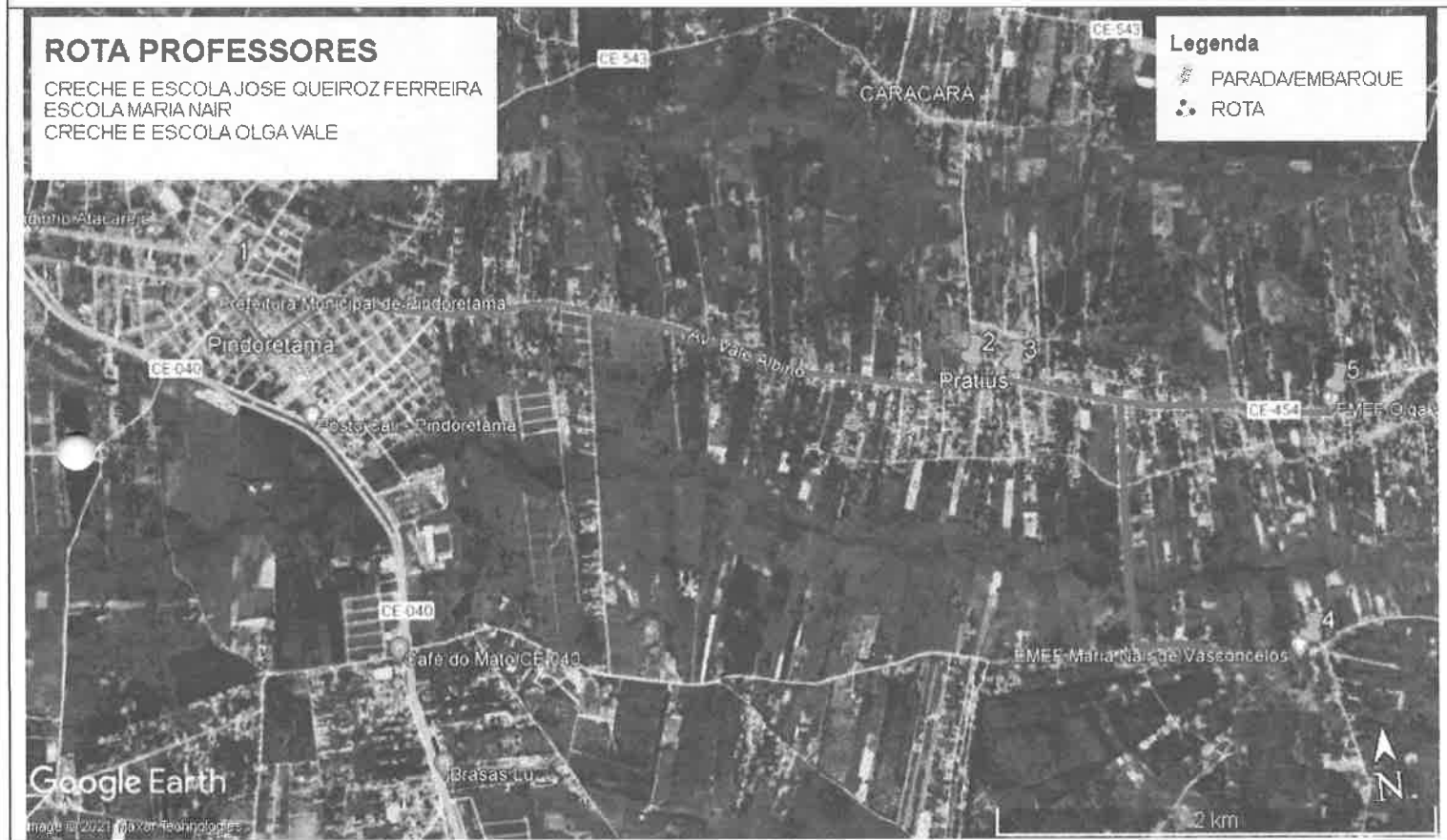


ROTA – 27 / PROFESSORES

Itinerário:	PARTIDA: EMBARQUE DE PROFESSORES NA PRAÇA DA CIDADANIA NO CENTRO DE PINDORETAMA (P1 - KM 0); SEGUINDO PELA AVENIDA DEP JOSE DE QUEIROZ ATE A AV VALE ALBINO EMDIREÇÃO A CRECHE JOSE QUEIROZ FERREIRA (P2-KM 3,90), DAI SEGUE PELA AV VALE ALBINO ATE A ESCOLA JOSE QUEIROZ FERREIRA, (P3 KM 4,15), EMSEGUINDA SEGUE PELA AV VALE ALBINO ATE A ESTRADA DO PRATIUS AO COQUEIRO, EM DIREÇÃO A ESCOLA MARIA NAIR, (P4 - KM 6,65), DAI FAZ ORETORNO E SEGUE EMDIREÇÃO A AV VALE ALBINO SENTIDO DA ESCOLA OLGA VALE ALBINO E CRECHE OLGA VALE ALBINO (P5 - KM 9,65)							
	RETORNO: EMBARQUE NA ESCOLA OLGA VALE ALBINO,(P5-KM 0)PELA AV VALE ALBINO EMDIREÇÃO A ESTRADA DO PRATIUS AOCOQUEIRO NO SENTIDO DA ESCOLA MARIA NAIR (P4-KM 3,0), FAZ O RETORNO E SEGUE PELA AV VALE ALBINO EMDIREÇÃO A ESCOLA JOSE QUEIROZ FERREIRA (P3- KM 5,50), DAI SEGUE PELA AV VALE ALBINO ATE A CRECHE JOSE QUEIROZ FERREIRA (P2 - KM5,75), RETORNO PARA O DESEMBARQUE NA PRACA DA IGREJA (P1 - KM 9,65).							
Percurso:	19,30 km	Horário: 06:30 / 11:10	Trecho Calçamento	0,0 km	Trecho Asfalto:	19,30 Km	Trecho Carroçável:	0,00 km
Percurso:	19,30 km	Horário: 12:30 / 17:10	Trecho carroçável	0,0 km	Trecho Calçamento:	19,30 Km	Trecho Asfaltado:	0,00 km
Percurso diário:	38,60 km				Turno:	Manhã / Tarde		

	COORDENADAS UTM	COORDENADAS GEODÉSICA
INICIO	577079,35m E 9554793,71m N	
FINAL	582307,94mE 9553687,43mN	

MANHÃ/TARDE – IDA E VOLTA



Paradas para embarque e desembarque dos professores – coordenadas em UTM					
INICIO	P2	P3	P4	FINAL/P5	
577079,35m E	580602,44mE	580795,49m E	581998,02m E	582307,94mS	
9554793,71m N	9553995,74m N	9553941,10m N	9552535,80MN	9553687,43m N	

[Handwritten signature]



ROTA - 28 / CASA- NUCLEO: TURNO-MANHA

Itinerário:
PARTIDA/RETORNO:EMBARQUE DE ALUNOS NA COMUNIDADE DO SITIO LIMA (P1-KM 0),SEGUINDO AI EM DIREÇÃO A COMUNIDADE DO SITIOCORREIA PELA ESTRADA DO QUINCO ATE O EMBARQUE DE ALUNO NA COMUNIDADE DO SITIO CORREIA (P2 - KM 5,68), SEGUINDO DAI EM DIREÇÃO A DISTRITO DE CAPIM DE ROÇA PELA ESTRADA DOMANGUEIRA AO CAPIM DE ROÇA (P3 - KM 7,85), DAI SEGUE PELA ESTRADA DA COLUNA ATE A CE 040, ATE O RETORNO DE CASCAVEL (P4-KM 11,25), SEGUINDO PELA CE 040 SENTIDO DE PINDORETAMA ATE A COMUNIDADE DO SITIOGOIANA (P5 - KM 18,56), SEGUINDO POR ESTA ATE A AV DEPUTADO JOSE DE QUEIROZ (P6 - KM 21,10) , DESTE SEGUE EMDIREÇÃO A CE 040 ATE O RETORNO EMDIREÇÃO A COMUNIDADE DO RESIDENCIAL PINDORETAMA 1(P7-KM 24,34), DAI PEGA O RETORNO DO SHOPPING DA MADEIRA EMDIREÇÃO A RUA DA YPIOCA (P8 - KM 26,60) DESTE SEGUE ATE A CAPONGA FUNDA (P9-KM 28,30), DESTE SEGUE EM DIREÇÃO AO NUCLEO DE EDUCAÇÃO ESPECIAL (P10 KM 29,35) , DAI SAI EMDIREÇÃO A AV VALE ALBINO ATE O PRATIUS II (P11 - KM 34,50) , FAZ O RETORNO EM SEGUIDA VOLTA PARA ONUCLEO DE ESDUCAÇÃO (P10KM - 39,75)
PARTIDA/RETORNO:EMBARQUE DE ALUNO NA COMUNIDADE DORIBEIROI (P1-KM 0) DESTE SEGUE EM PELA ESTRADA DO RIBEIRO AOARAUJO ATE O ARAUJO2 (P2 - KM 2,60), DAI FAZ-SE O RETORNOE SEGUE EMDIREÇÃO AO CE040, RETORNO E ENTRA A COMUNIDADE DO GOIANA (P3 -KM 6,90), DESTE PARTE EMDIREÇÃO AO CENTROPEGANDO A RUA PADRE EDILSON (P4-KM9,33), SEGUINDO EMDIREÇÃO A CE040 - PRIMEIRORETORNO E SEGUINDOEM DIREÇÃO AO RESIDENCIALPINDORETAMA 1 - (P5 - KM12,04),DAI FAZ O RETORNO NO SHOPPING DA MADEIRA E SEGUE EM DIREÇÃO A ESTRADA DA YPIOCA (P6 -KM14,88) DESTE SEGUE PELA RUA FRANCISCOGOMES ATE A CAPONGA FUNDA (P7 - KM 15,67) DAI SEGUE EMDIREÇÃO AO NUCLEO DE ESDUCAÇÃO (P8- KM 16,42)

Percurso:	79,50 km	Horário: 6:15/11:30	Trecho Calçamento	2,20 km	Trecho Asfalto:	65,30 km	Trecho Carroçável:	12,00 km
Percurso:	32,84 km	Horário: 13:30/16:30	Trecho Carroçável	2,60 km	Trecho Calçamento:	20,44 km	Trecho Asfaltado:	9,80 km
Percurso diário:	112,34 km				Turno:	MANHA/TARDE		

	COORDENADAS UTM	COORDENADAS GEODÉSICA
INICIO	574339,95m E 9552499,79m N	
FINAL	577311,86mE 9554667,43mN	

MANHÃ - IDA E VOLTA



Paradas para embarque e desembarque de alunos – coordenadas em UTM

INICIO	P2	P3	P4	P5	P6	P7	P8
574339,95m E	578039,03m E	577139,59m E	579537,27m E	579606,37m E	577854,57mE	575938,52mE	576937,04mE
9552499,79m N	9549887,87m N	9547633,37m N	9545944,29mN	9545960,33mN	9554304,50mN	9554965,33mN	9555471,81mN
P9	P10	P11	FINAL/P10				
577529,89mE	577311,86mE	582304,61mE	577311,86mE				
9555365,04mN	9554667,43mN	9553665,36mN	9554667,43mN				

[Handwritten signature]



	COORDENADAS UTM	COORDENADAS GEODÉSICA
INICIO	576818,73m E	
	9552651,12m N	
FINAL	577312,43mE	
	9554562,14mN	

TARDE – IDA E VOLTA

ROTA DO NUCLEO

CASA-NUCLEO



Paradas para embarque e desembarque de alunos – coordenadas em UTM

INICIO	P2	P3	P4	P5	P6	P7	P8
576818,73m E	577036,03m E	578344,75m E	577454,53m E	575938,52m E	577031,08mE	577524,09mE	577312,43mE
9552651,12m N	9551103,29m N	9552605,62m N	9554450,93mN	9554965,33mN	9555656,64mN	9555349,24mN	9554562,14mN

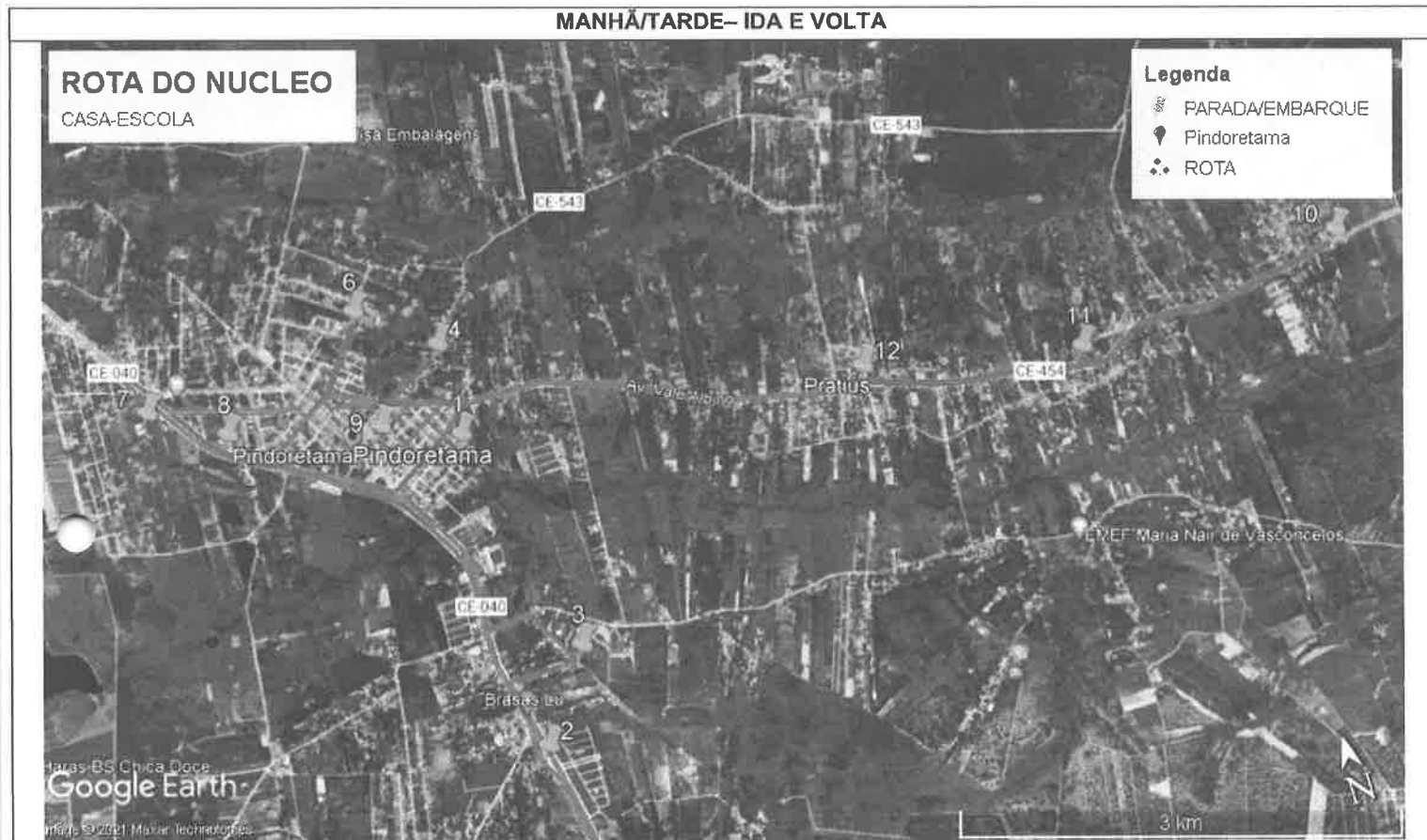


ROTA – 29 / ROTA DO NUCLEO DE EDUCAÇÃO ESPECIAL- DE CASA PARA A ESCOLA

Itinerário:	PARTIDA/RETORNO:EMBARQUE DE ALUNO NO LOTEAMENTO BRISAS (P1 - KM 0), SEGUINDO EM DIREÇÃO CAMILOOSE ANSELMO (P2-KM 3,40), DAI SEGUE EM PELA CE040 , FAZ O RETORNO E SEGUE EMDIREÇÃO A COMUNIDADE DOGOIANA (P3- 5,73), SEGUINDO PELA CE 040 EMDIREÇÃO A AV DEP JOSE DE QUEIROZ, AV VALE ALBINO ATE A COMUNIDADE DE BAIXINHA VELA (P4 - KM 9,41), DAI FAZ ORETORNOE SEGUE EM DIREÇÃO A CE 040, SENTIDO DO CENTRO (P5 - KM 9,70)DAI SEGUE EM DIREÇÃOA COMUNIDADE DE CAPONGA FUNDA (P6-KM 10,93), DESTA SEGUE EMDIREÇÃO A CE 040 SENTIDO DO PRIMEIRO RETORNO ATE A O RESIDENCIALPINDORETAMA 1, (P7 - KM 13,89), DAI FAZ SE O RETORNO NA ALTURA DA ALTURA DA DELEGACIA DE POLICIA E SEGUE PELA CE 040 ATE A ESCOLA PROFESSORA VERONICA (P8- 18,06) DAISEGUE EM DIREÇÃO A CAPONGA FUNDA (P6 - KM 20,23) E EM SEGUINDA PARA A ESCOLA FRANCISCA HOLANDA COSTA (P9-KM21,66), DAI SEGUE EM DIREÇÃO AO PRATIUS II (P10- KM 28,80), FAZ O RETORNO E SEGUE EMDIREÇÃO A ESCOLA OLGA VALE (P11 - KM 30,86), E EMSEGUIDA PELA MESMA AVENIDA ATE A ESCOLA JOSE QUEIROZ FERREIRA (P12-KM 32,41).							
Percurso:	129,64 km	Horário: 6:15/11:30 12:30/16:30	Trecho Calçamento	3,60 km	Trecho Asfalto:	122,84 km	Trecho Carroçável:	3,20 km
Percurso diário:	129,64 km				Turno:	MANHÃ/TARDE		

	COORDENADAS UTM	COORDENADAS GEODÉSICA
INICIO	577974,73m E 9554238,67m N	
FINAL	580792,78mE 9553943,50mN	

MANHÃ/TARDE- IDA E VOLTA



Paradas para embarque e desembarque de alunos – coordenadas em UTM

INICIO	P2	P3	P4	P5	P6	P7	P8
577974,73m E	578000,62m E	578397,26m E	577977,46m E	577468,69m E	577468,69mE	575938,52mE	576416,90mE
9554238,67m N	9552016,08m N	9552618,38m N	9554886,96mN	9555267,64mN	9555267,64mN	9554965,33mN	9554668,54mN
P9	P10	P11	FINAL/P12				
577450,86mE	584248,47mE	582305,68mE	580792,78mE				
9554439,56mN	9553965,50mN	9553649,39mN	9553943,50mN				

Handwritten signatures and initials.



ROTA – 30 / ROTA DO NUCLEO DE EDUCAÇÃO ESPECIAL- DA ESCOLA PARA O NUCLEO

Itinerário:

PARTIDA/RETORNO:EMBARQUE DE ALUNO NA ESCOLA CAMILO JOSE ANSELMO (P1 - KM 0), EMSEGUIDA PARTE EMDIREÇÃO A ESCOLA RAIMUNDO BENICIO SOBRINHO NA CAPONGUINHA (P2 - KM 6,59), DEPOIS SEGUE PELA ESTRADA QUE LEVA A ESTRADA DA COLUNA EM DIREÇÃO AO SÍTIO MINHOCAS NA ESCOLA PROF ANDRELINA MARIA (P3 - KM 12,87) DESTA SEGUE PELA ESTRADA DA COLUNA EM DIREÇÃO AO CAPIM DE ROÇA NA ESCOLA JOAQUIM NUNES VIEIRA (P4 - KM 17,93), DAI PELO ESTRADA CAPIM DE ROÇA MANGUEIRAL , SENTIDO SÍTIO CORREIA ATE A CE 040, FAZ ORETORNO E SEGUE EM DIREÇÃO A ESCOLA PROF VERONICA (P5 - KM 27,64) DESTA SEGUEEM DIREÇÃO A ESCOLA FRANCISCA HOLANDA (P6 - KM 29,75) E DEPOIS SAI EMDIREÇÃO AO NUCLEO DE EDUCAÇÃO ESPECIAL (P7 - KM 30,20)

PARTIDA/RETORNO:EMBARQUE DE ALUNO NA COMUNIDADE DO ARAUJO I, NA ESCOLA FRANCISCORAIMUNDO DE OLIVEIRA (P1- KM 0), SEGUINDOEM A ESCOLA CAMILO JOSE ANSELMO (P2- KM1,75) , DEPOIS SEGUE EMDIREÇÃO A CE 040 FAZ ORETORNO E PEGA EMDIREÇÃO A ESCOLA PROF VERONICA PEREIRA (P3 - KM 6,40) SEGUE DAI EMDIREÇÃO A CRECHE FRANCISCA HOLANDA (P4 - KM 8,20) E DEPOIS PARA EMDIREÇÃO A ESCOLA FRANCISCA HOLANDA (P5 - KM 9,30) DEPOIS VAI EMDIREÇÃO AO NUCLEO DE EDUCAÇÃO (P6 - KM 9,50)

Percurso:	60,40 km	Horário:	6:15/11:30	Trecho Calçamento	5,00 km	Trecho Asfalto:	35,40 km	Trecho Carroçável:	20,00 km
PERCURSO:	19,00 km	Horário:	12:30/16:30	Trecho Calçamento	0,50 km	Trecho Asfalto:	15,50km	Trecho Carroçável:	3,00 km
Percurso diário:	79,40 km			Turno:	MANHA/TARDE				

	COORDENADAS UTM	COORDENADAS GEODÉSICA
INICIO	577991,73m E 9552020,25m N	
FINAL	577312,43mE 95554562,14mN	

MANHÃ – IDA E VOLTA



Paradas para embarque e desembarque de alunos – coordenadas em UTM

INICIO	P2	P3	P4	P5	P6	P7
577991,73m E	573485,81m E	572956,10m E	577167,52m E	576416,90m E	577450,86mE	577312,43mE
9552020,25m N	9550816,09m N	9548516,15m N	9547890,62mN	9554668,54mN	9554439,56mN	9554562,14mN



	COORDENADAS UTM	COORDENADAS GEODÉSICA
INICIO	576793,92m E	
	9551747,48m N	
FINAL	577312,43mE	
	95554562,14mN	

TARDE – IDA E VOLTA

ROTA DO NUCLEO

ESCOLA - NUCLEO
SEGUNDA-FEIRA - TARDE



Legenda

- PARADA/EMBARQUE
- Pindoretama
- ROTA

Paradas para embarque e desembarque de alunos – coordenadas em UTM

INICIO	P2	P3	P4	P5	P6		
576793,92m E	577991,73m E	576416,90m E	577450,86m E	576416,90m E	577312,43mE		
9551747,48m N	9552020,25m N	9554668,54m N	9554439,56mN	9554668,54mN	9554562,14mN		



ROTA – 31 / ROTA DO NUCLEO DE EDUCAÇÃO ESPECIAL- DA ESCOLA PARA O NUCLEO

Itinerário:

PARTIDA/RETORNO:EMBARQUE DE ALUNO NA COMUNIDADE DOSITIO MINHOCAS NA ESCOLA PROF ANDRELINA MARIA (KM 0), SEGUINDO PELA ESTRADA DA COLUNA EM DIREÇÃO A CE 040 , RETORNO DO CASCAVEL E EM SEGUIDA ATE A CAPONGA FUNDA NA ESCOLA AURELINA FALCAO (P2 - KM 17,70), DESTA SEGUE EMDIREÇÃO A ESCOLA FRANCISCA HOLANDA (P3 - KM 19,02) , DAI SEGUE EM DIREÇÃO AONUCLEO DE EDUCAÇÃO(KM- 19,30)
PARTIDA/RETORNO:EMBARQUE DE ALUNO NO PRATIUS NA ESCOLA JOSE QUEIROZ FERREIRA (P1-KM 0), SEGUINDO PELA AV VALE ALBINO E ESTRADA DO COQUEIRO ATE A ESCOLA MARIA NAIR (P2 - KM 2,5), FAZ O RETORNO E SEGUE EMDIREÇÃO A AV VALE ALBINO, ATE A ESCOLA OLGA VALE (P3 - KM 5,40) DESTA SEGUE PELA AV VALE ALBINO NOSENTIDO DOCENTRO DE PINDORETAMA, SEGUINDO EMDIREÇÃO A CE 040 ATE A ESCOLA PROF VERONICA PEREIRA (P4 - KM 11,85) , DAI SEGUE EM DIREÇÃO A ESCOLA FRANCISCA HOLANDA COSTA (P5 - KM 13,95) E EM SEGUIDA PARA O NUCLEO DE EDUCAÇÃO (P6 - KM 14,20)

Percurso:	38,60 km	Horário: 6:15/11:30	Trecho Calçamento	0,00 km	Trecho Asfalto:	37,00 km	Trecho Carroçável:	1,60 km
PERCURSO:	28,40 km	Horário: 12:30/16:30	Trecho Calçamento	0,00 km	Trecho Asfalto:	28,40 km	Trecho Carroçável:	0,00 km
Percurso diário:	67,00km				Turno:	MANHA/TARDE		

	COORDENADAS UTM	COORDENADAS GEODÉSICA
INICIO	572944,15m E 9548513,05m N	
FINAL	577312,43mE 95554562,14mN	

MANHÃ – IDA E VOLTA



Paradas para embarque e desembarque de alunos – coordenadas em UTM

INICIO	P2	P3	FINAL/P4			
572944,15m E	577487,30m E	577450,86m E	577312,43mE			
9548513,05m N	9555263,80m N	9554439,56m N	95554562,14mN			



	COORDENADAS UTM	COORDENADAS GEODÉSICA
INICIO	580792,78m E	
	9553943,50m N	
FINAL	577312,43mE	
	95554562,14mN	

TARDE – IDA E VOLTA

ROTA DO NUCLEO

ESCOLA - NUCLEO
TERÇA-FEIRA - TARDE

Legenda

- PARADA/EMBARQUE
- Pindoretama
- ROTA



Paradas para embarque e desembarque de alunos – coordenadas em UTM

INICIO	P2	P3	P4	P5	FINAL/P6		
580792,78m E	581996,04m E	582305,74m E	576416,90m E	577450,86m E	577312,43mE		
9553943,50m N	9552540,51m N	9553667,50m N	9554668,54mN	9554439,56mN	9554562,14mN		



ROTA – 32 / ROTA DO NUCLEO DE EDUCAÇÃO ESPECIAL- DA ESCOLA PARA O NUCLEO

Itinerário:	PARTIDA/RETORNO: EMBARQUE DE ALUNO NA COMUNIDADE DE CAPONGUINHA -ESCOLA RAIMUNDO BENICIO SONRINHO (P1 - KM 0), SEGUINDO PELA ESTRADA DA CAPONGUINHA ATE A ESTRADA DA COLUNA EM DIREÇÃO A COMUNIDADE DOSITIO MINHOCAS - ESCOLA PROF ANDRELINA MARIA (P2 - KM 6,30), DESTA SEGUE PELA ESTRADA DA COLUNA, PASSANDOPELO CAPIM DE ROCA EM DIREÇÃO A COMUNIDADE DOSITIO CORREIA (P3 - KM 14,25), DAI SEGUE EM DIREÇÃO A CE 040, FAZ SE O RETORNO E SEGUE POR ESTA ATE A ESCOLA PROF VERONICA PEREIRA (P4 - KM 21,85), DAI SEGUE EM DIREÇÃO A ESCOLA FRANCISCA HOLANDA (P5 - KM 23,90) E EM SEGUIDA PARA O NUCLEO DE EDUCAÇÃO (P6 - KM24,20)							
	PARTIDA/RETORNO: EMBARQUE DE ALUNO NO SÍTIO EMA - ESCOLA CAMILO JOSE ANSELMO (P1 - KM 0), EMSEGUINDA PARTE PARA A COMUNIDADE DO SÍTIO ARAUJO I NA ESCOLA FRANCISCO RAIMUNDO DE OLIVEIRA (P2 - KM 1,75) DESTE SEGUE NO SENTIDO DO ARAUJO II, LEVANDO ATE A COMUNIDADE DO SÍTIO CORREIA (P3 - KM 4,75) , DAI SEGUE PELA ESTRADA DO MANGUEIRAL ATE A COMUNIDADE DO CAPIM DE ROÇA NA ESCOLA JOAQUIM NUNES (P4 - KM 7,65) DESTA SEGUE ATE CE040 RETORNA E SEGUE EM DIREÇÃO A ESCOLA PROF VERONICA PEREIRA (P5 - KM 21,00)M DAI SEGUE EM DIREÇÃO A COMUNIDADE DE CAPONGA FUNDA NA ESCOLA EURELINA FALCAO (P6-KM23,20) DAI SEGUE NO SENTIDO DA ESCOLA FRANCISCA HOLANDA (P7 - KM 24,65) E DESTA SEGUE PARA O NUCLEO DE EDUCAÇÃO(P8 - KM 24,95)							
Percurso:	48,40 km	Horário: 6:15/11:30	Trecho Calçamento	3,00 km	Trecho Asfalto:	31,80 km	Trecho Carroçável:	13,60 km
PERCURSO:	49,90 km	Horário: 12:30/16:30	Trecho Calçamento	1,40 km	Trecho Asfalto:	36,00 km	Trecho Carroçável:	12,50 km
Percurso diário:	98,30 km				Turno:	MANHA/TARDE		

	COORDENADAS UTM	COORDENADAS GEODÉSICA
INICIO	573485,81m E	
	9550816,09m N	
FINAL	577312,43mE	
	95554562,14mN	

MANHÃ – IDA E VOLTA



Paradas para embarque e desembarque de alunos – coordenadas em UTM

INICIO	P2	P3	P4	P5	FINAL/P4		
573485,81m E	572944,15m E	578023,89m E	576416,90mE	577450,86mE	577312,43mE		
9550816,09m N	9548513,05m N	9550354,74m N	9554668,54mN	9554439,56mN	9554562,14mN		



	COORDENADAS UTM	COORDENADAS GEODÉSICA
INICIO	577991,73m E	
	9552020,25m N	
FINAL	577312,43mE	
	95554562,14mN	

TARDE – IDA E VOLTA



Paradas para embarque e desembarque de alunos – coordenadas em UTM

INICIO	P2	P3	P4	P5	P6	P7	FINAL/P8
577991,73m E	576795,76m E	578023,59m E	577157,86m E	576416,90m E	577487,30mE	577450,86mE	577312,43mE
9552020,25m N	9551749,02m N	95550345,05m N	9547887,05mN	9554668,54mN	9555263,80mN	9554439,56mN	9554562,14mN



ROTA – 33 / ROTA DO NUCLEO DE EDUCAÇÃO ESPECIAL- DA ESCOLA PARA O NUCLEO

Itinerário:	PARTIDA/RETORNO:EMBARQUE DE ALUNO NA COMUNIDADE DO ARAUJO I, NA ESCOLA FRANCISCORAIMUNDO FERREIRA (P1- KM 0), SEGUINDOEM A ESCOLA CAMILO JOSE ANSELMO (P2- KM1,75) , DEPOIS SEGUE EMDIREÇÃO A CE 040 FAZ ORETORNO E PEGA EMDIREÇÃO A ESCOLA PROF VERONICA PEREIRA (P3 - KM 6,40) SEGUE DAI EMDIREÇÃO A CRECHE FRANCISCA HOLANDA (P4 - KM 8,20) E DEPOIS PARA EMDIREÇÃO A ESCOLA FRANCISCA HOLANDA (P5 - KM 9,30) DEPOIS VAI EMDIREÇÃO AO NUCLEO DE EDUCAÇÃO (P6 - KM 9,50).							
	PARTIDA/RETORNO:EMBARQUE DE ALUNO NO PRATUIS NA ESCOLA JOSE QUEIROZ FERREIRA (P1-KM 0), SEGUINDO PELA AV VALE ALBINO E ESTRADA DO COQUEIRO ATE A ESCOLA MARIA NAIR (P2 - KM 2,5), FAZ O RETORNO E SEGUE EMDIREÇÃO A AV VALE ALBINO, ATE A ESCOLA OLGA VALE (P3 - KM 5,40) DESTA SEGUE PELA AV VALE ALBINO NOSENTIDO DOCENTRO DE PINDORETAMA, SEGUINDO EMDIREÇÃO A CE 040 ATE A ESCOLA PROF VERONICA PEREIRA (P4 - KM 11,85) , DAI SEGUE EM DIREÇÃO A ESCOLA FRANCISCA HOLANDA COSTA (P5 - KM 13,95) E EM SEGUIDA PARA O NUCLEO DE EDUCAÇÃO (P6 - KM 14,20).							
Percurso:	19,00 km	Horário: 6:15/11:30	Trecho Calçamento	0,50 km	Trecho Asfalto:	15,50 km	Trecho Carroçável:	3,00 km
PERCURSO:	28,40 km	Horário: 12:30/16:30	Trecho Calçamento	0,00 km	Trecho Asfalto:	28,40 km	Trecho Carroçável:	0,00 km
Percurso diário:	47,40 km				Turno:	MANHA/TARDE		

	COORDENADAS UTM	COORDENADAS GEODÉSICA
INICIO	576793,92m E 9551747,48m N	
FINAL	577312,43mE 9554562,14mN	

MANHA – IDA E VOLTA



Paradas para embarque e desembarque de alunos – coordenadas em UTM

INICIO	P2	P3	P4	P5	FINAL/P6
576793,92m E	577991,73m E	576416,90m E	577450,86m E	576416,90m E	577312,43mE
9551747,48m N	9552020,25m N	9554668,54m N	9554439,56mN	9554668,54mN	9554562,14mN